

# Installation Charly Graal V5 en Réseau

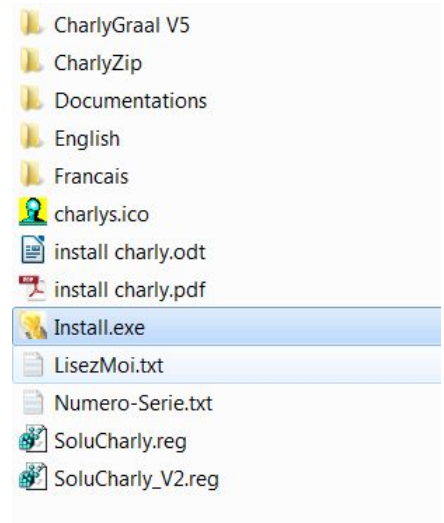
## Installation en local sur une machine

Télécharger le fichier d'installation de Charly Graal

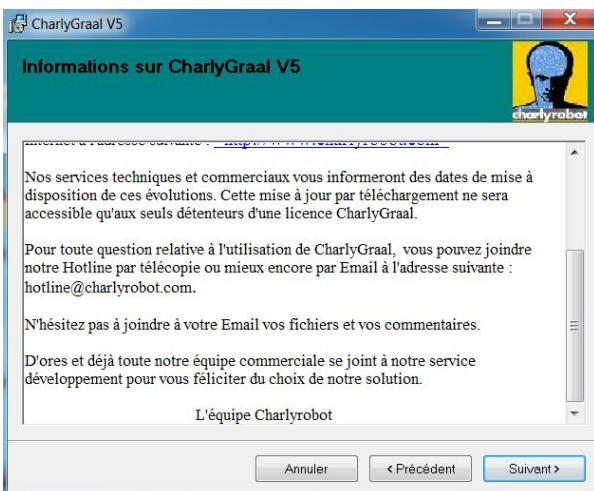
Puis l'installer en local sur une session adminsta en indiquant la licence associée présente sur le CD.

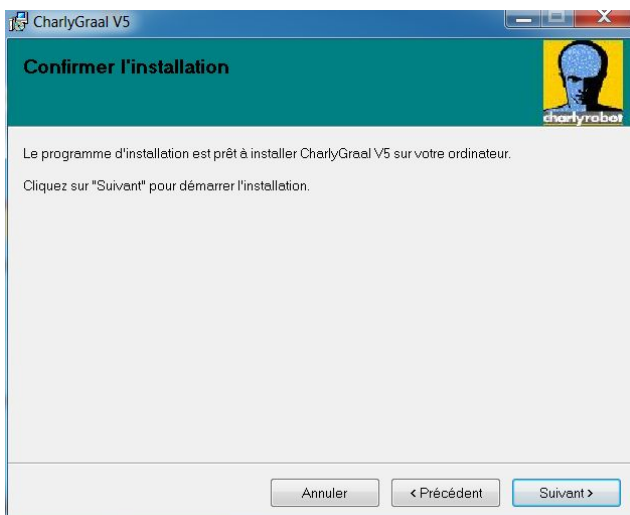
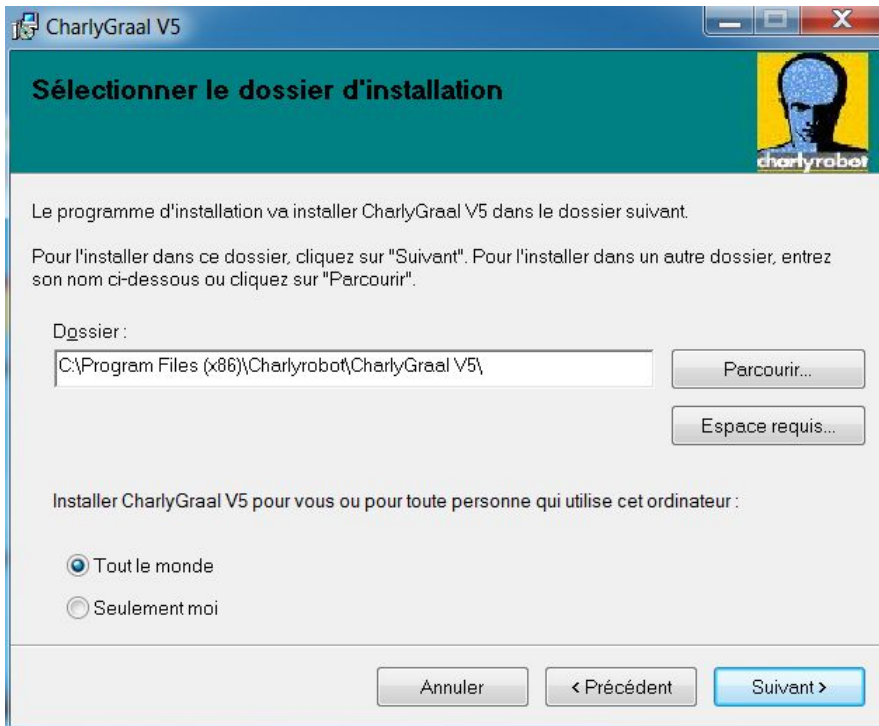
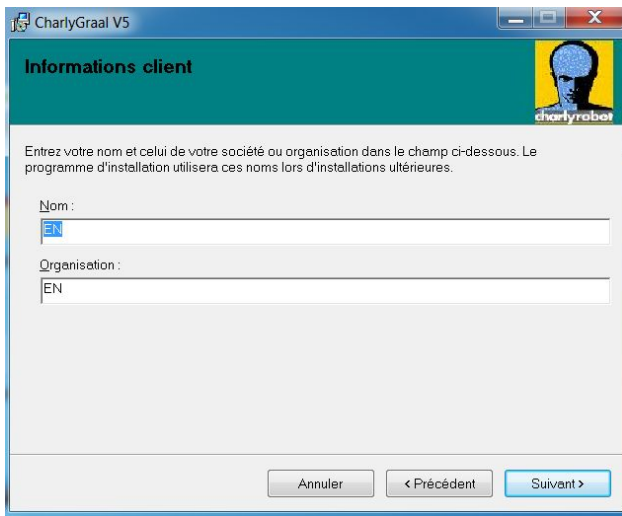
Installer le logiciel à l'emplacement indiqué : C:\Program Files (x86)\Charlyrobot\CharlyGraal V5\

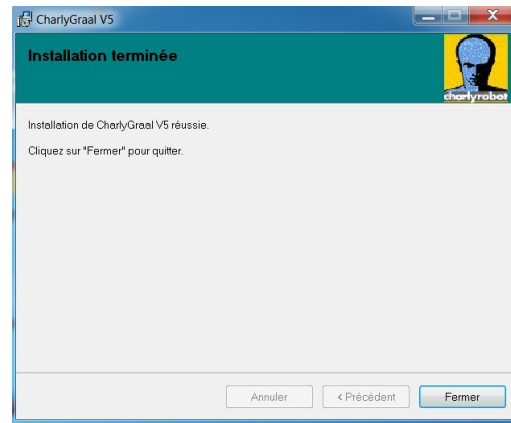
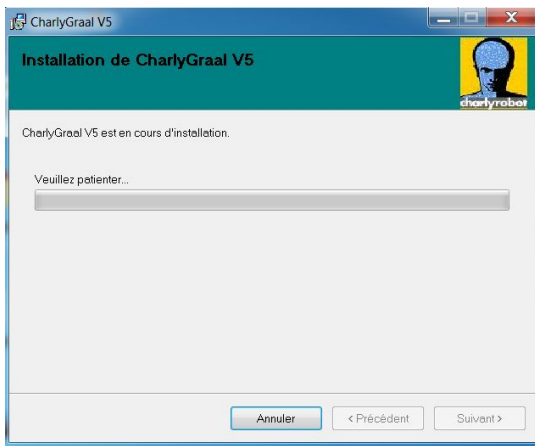
Et le rendre disponible "pour tout le monde".



Indiquer le numéro de série indiqué sur le CD.

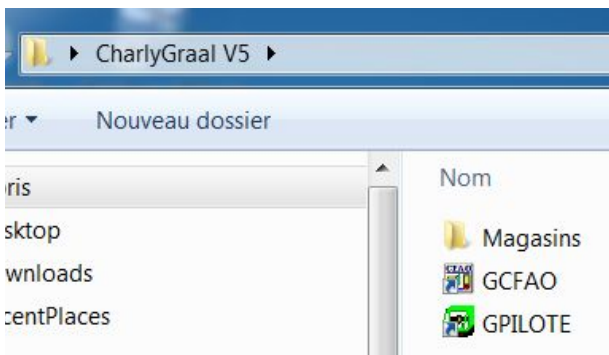




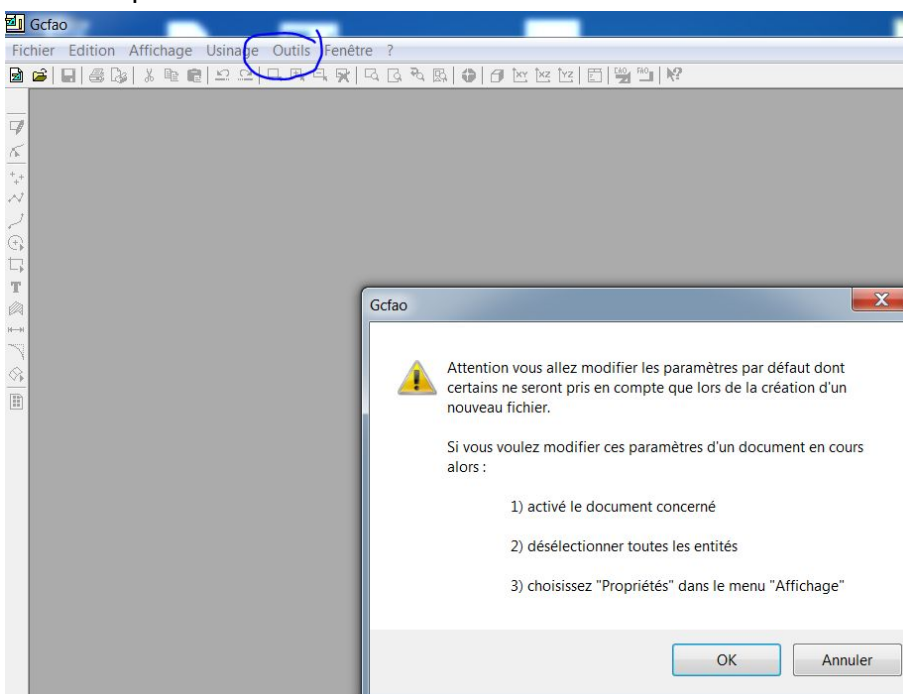


## Préparer le clonage du logiciel pour la mise en réseau

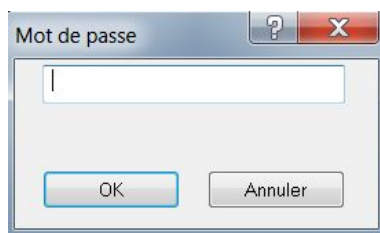
Lancer GFAO.exe



Outils > Options

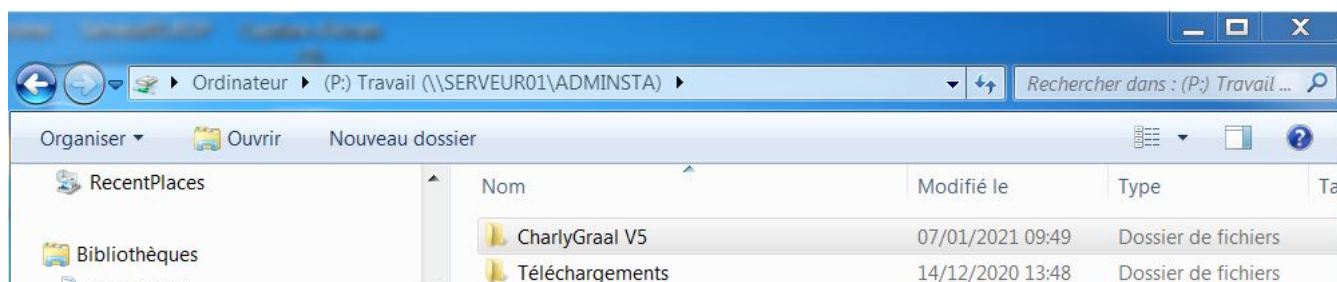
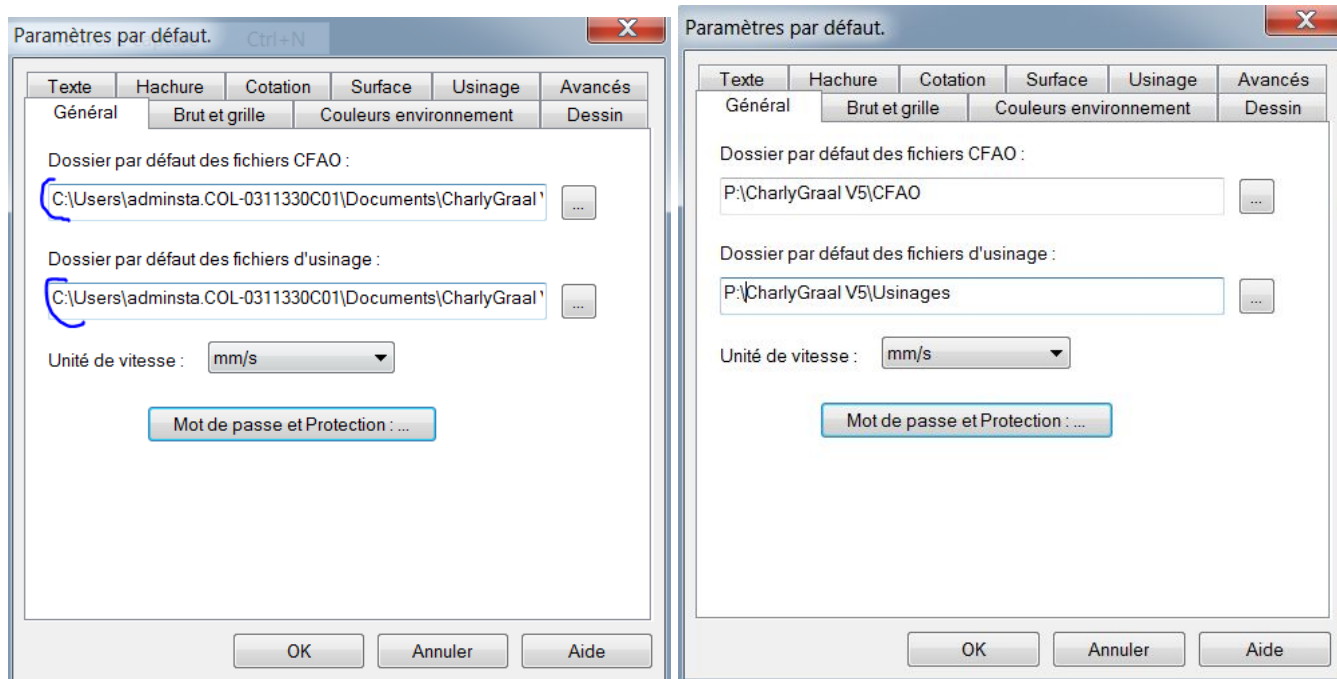


Mot de passe vide par défaut

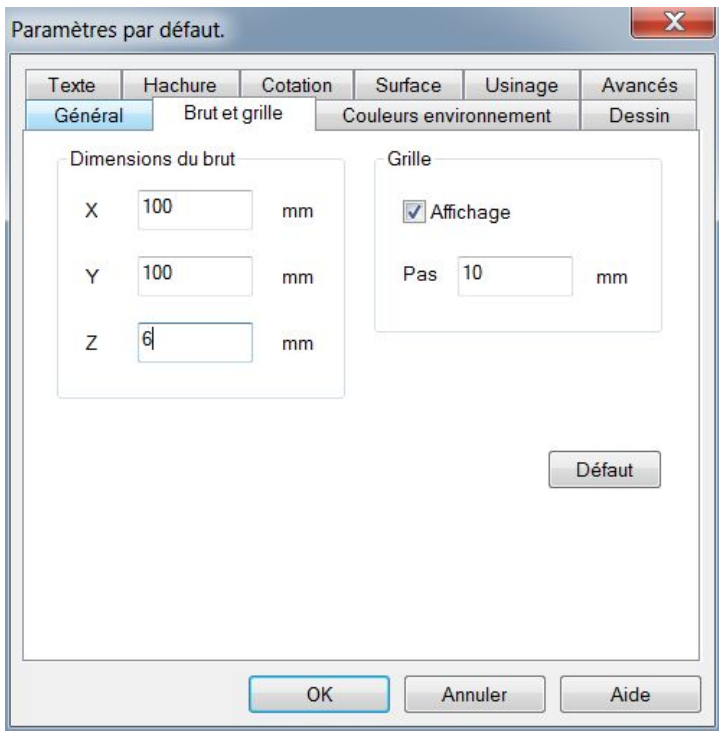


Il faut modifier le chemin d'accès par défaut !

Il faut copier/coller le dossier CharlyGraal V5 d'installation dans P:\

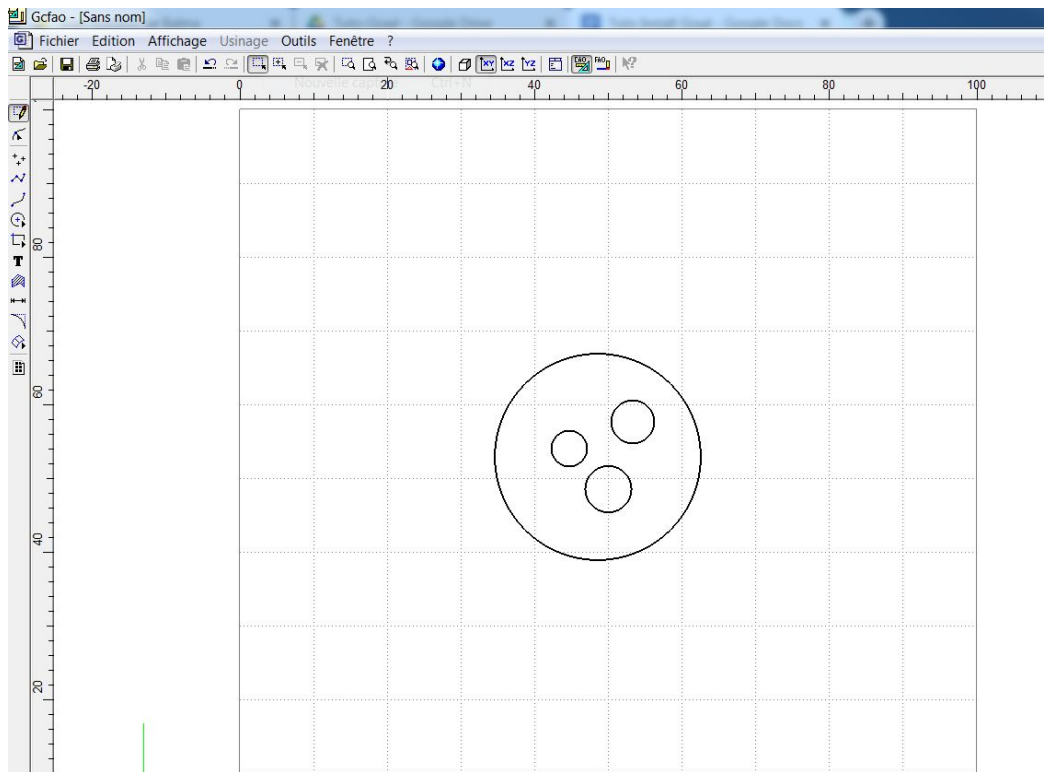


Noter qu'il est possible de paramétrer le brut par défaut

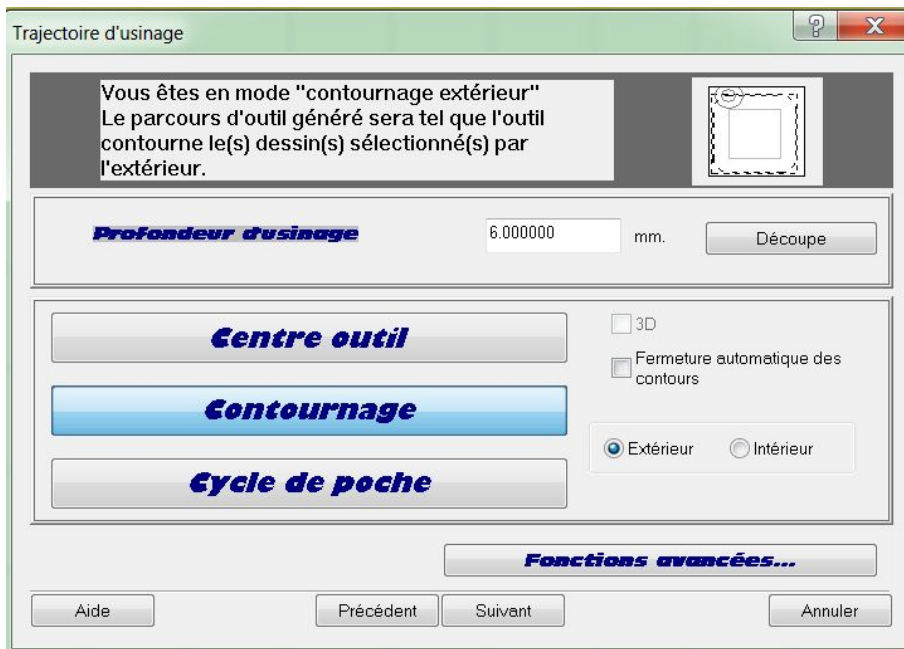
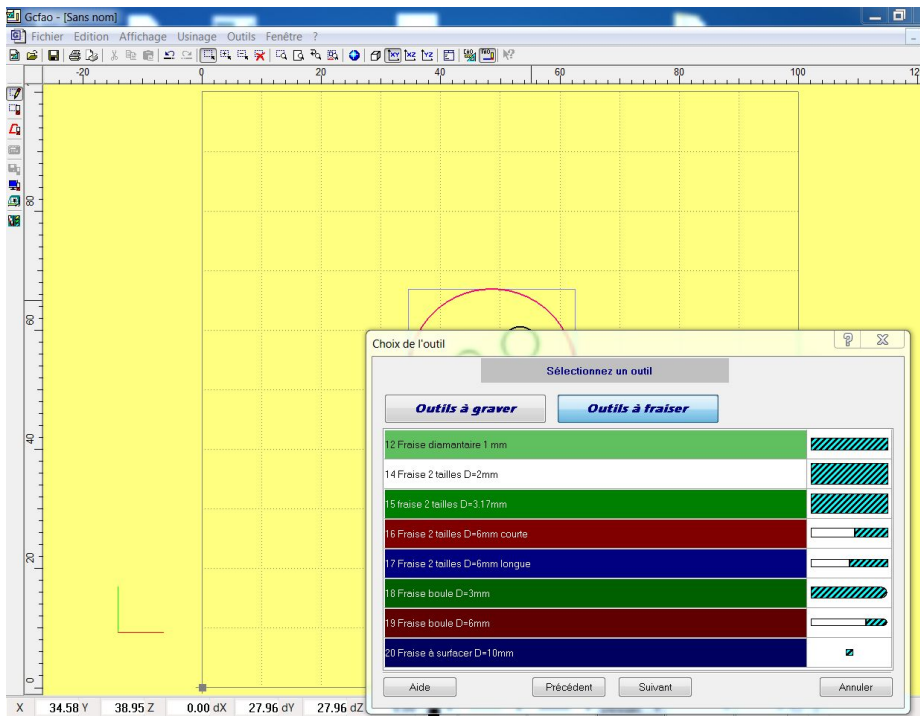


Fermer et relancer GFAO.exe

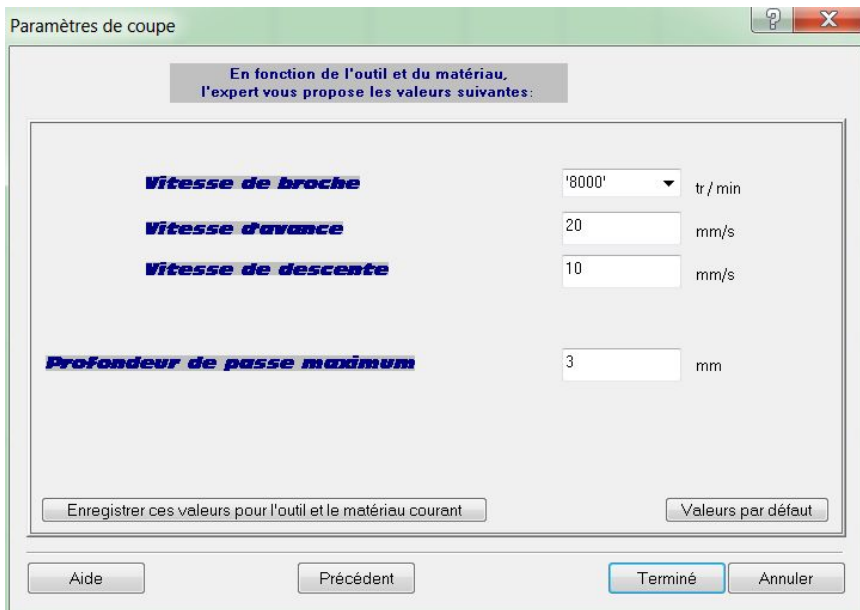
Créer un modèle



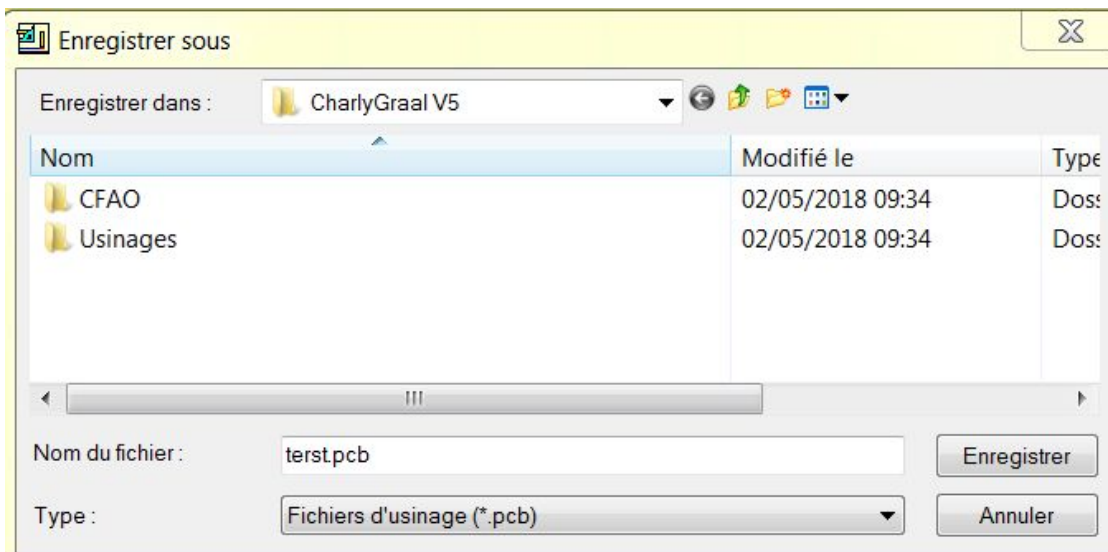
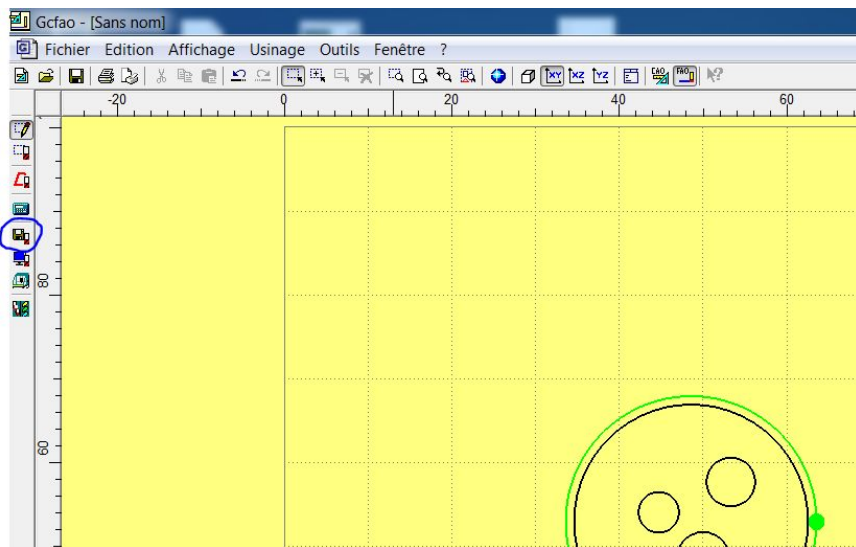
Créer un nouvel usinage



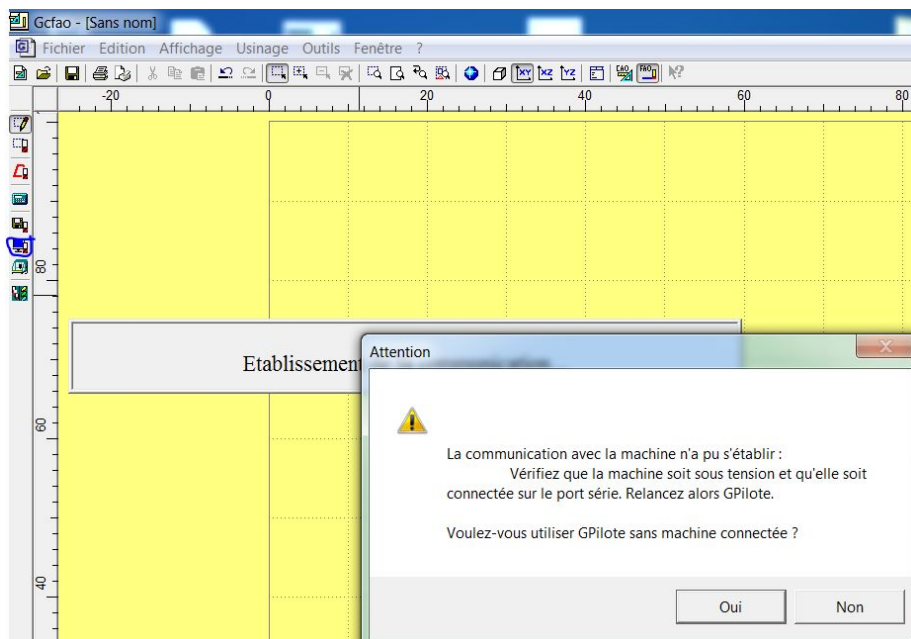




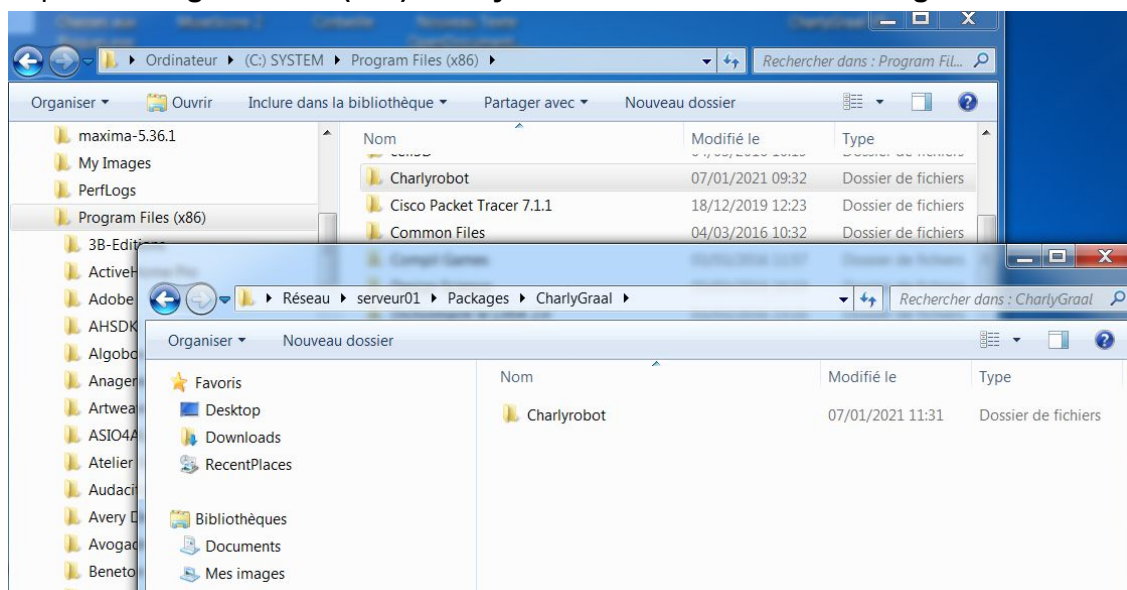
## Générer un fichier d'usinage



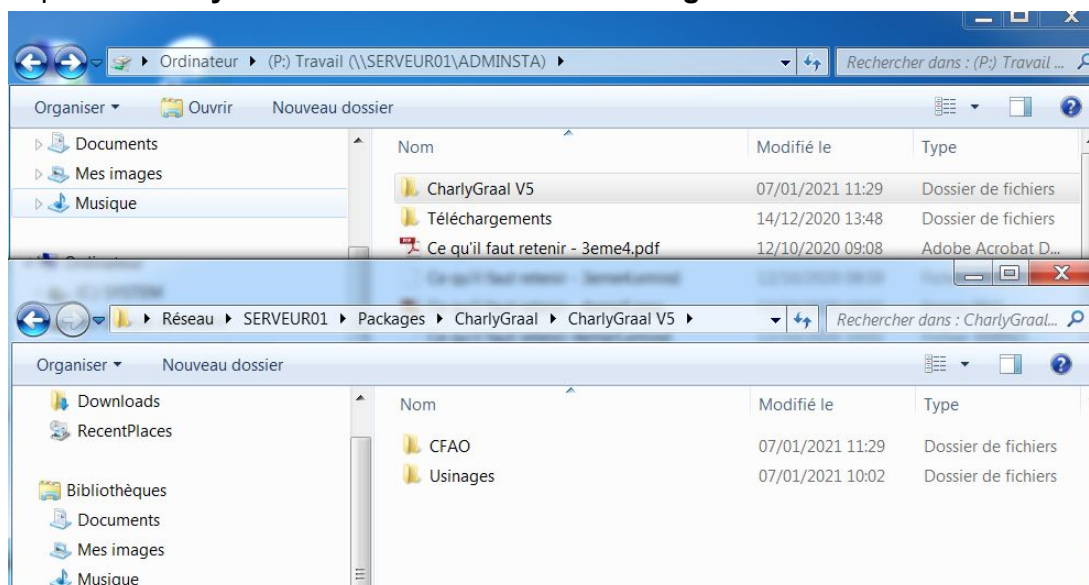
## Simuler un usinage



### Copier C:\Program Files (x86)\Charlyrobot dans \\serveur01\Packages

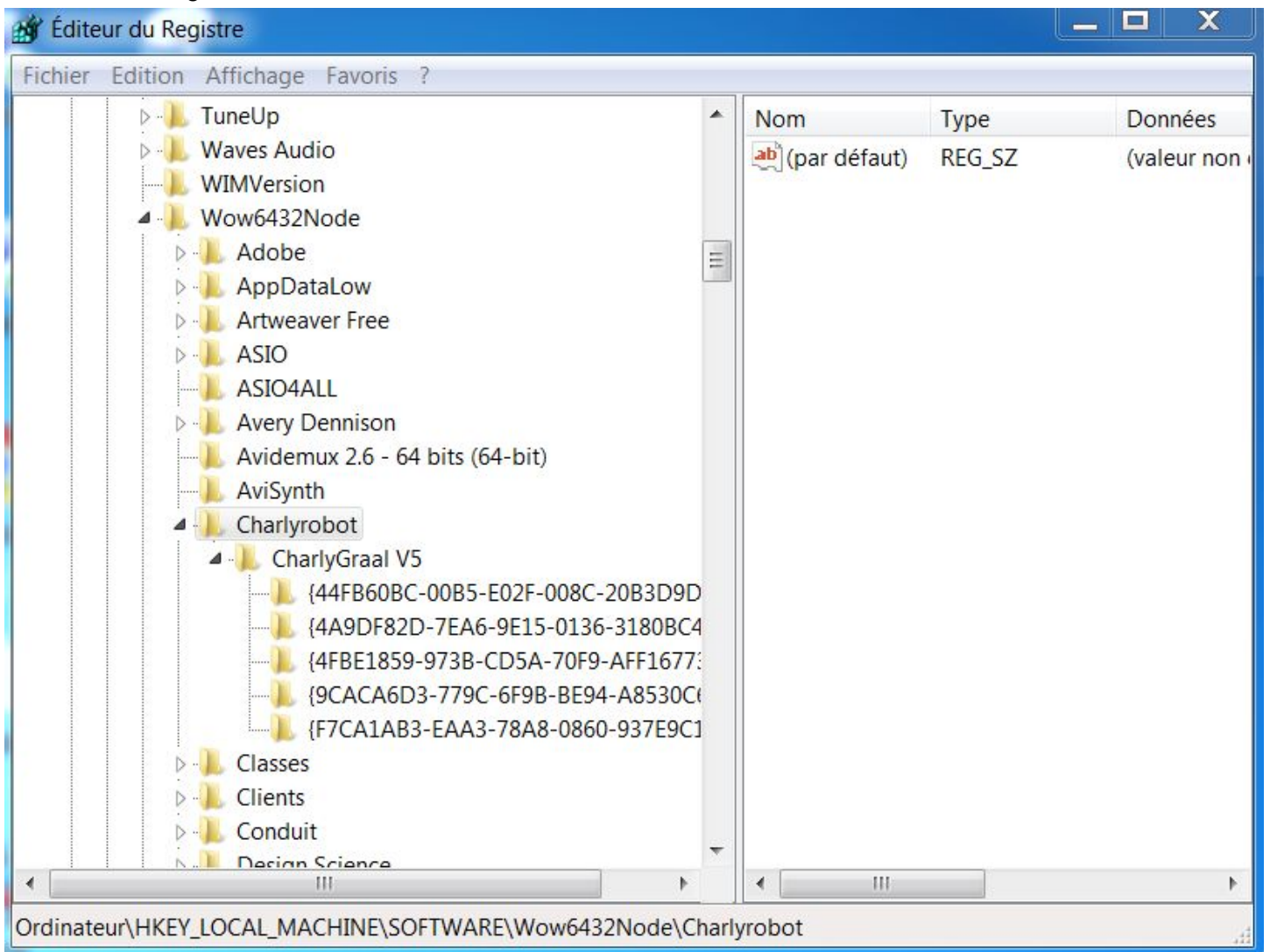


### Copier P:\CharlyGaal V5\ dans \\serveur01\Packages

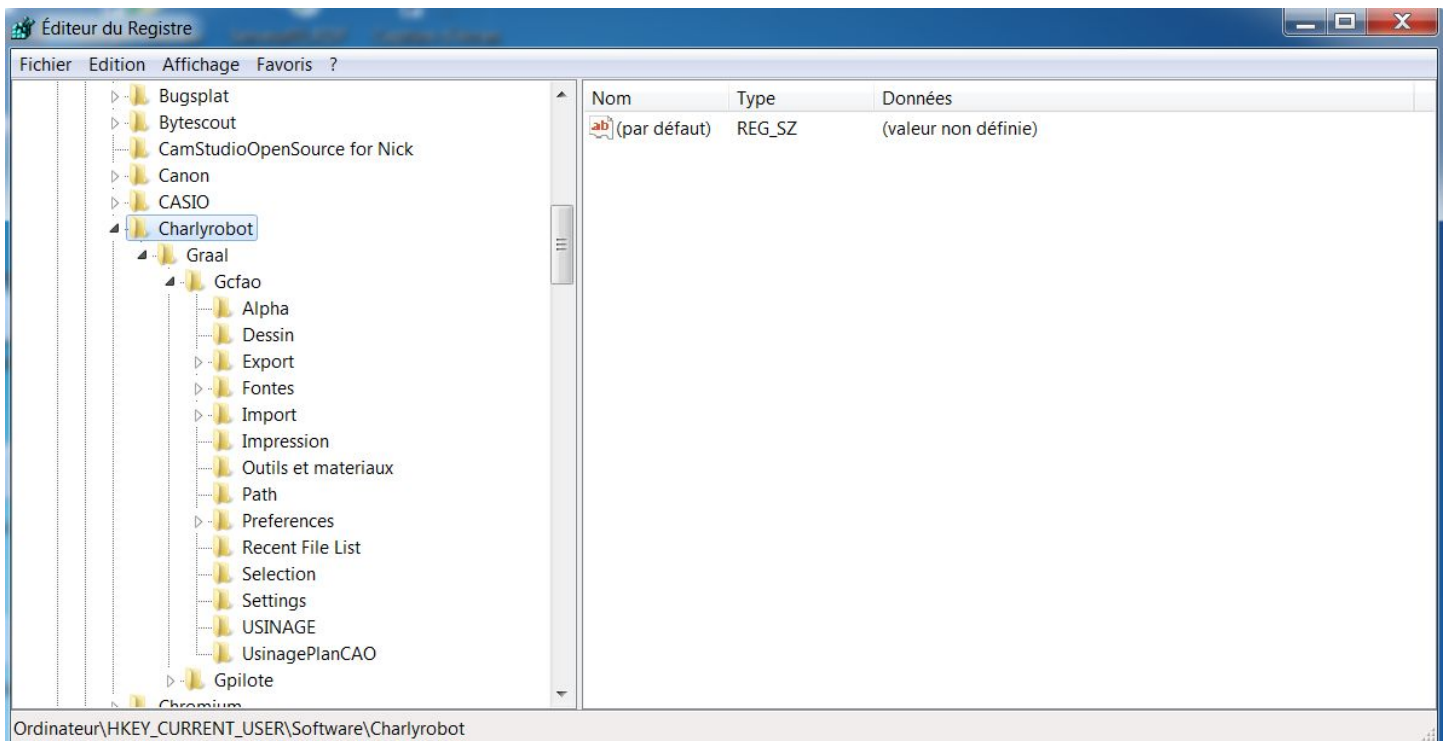




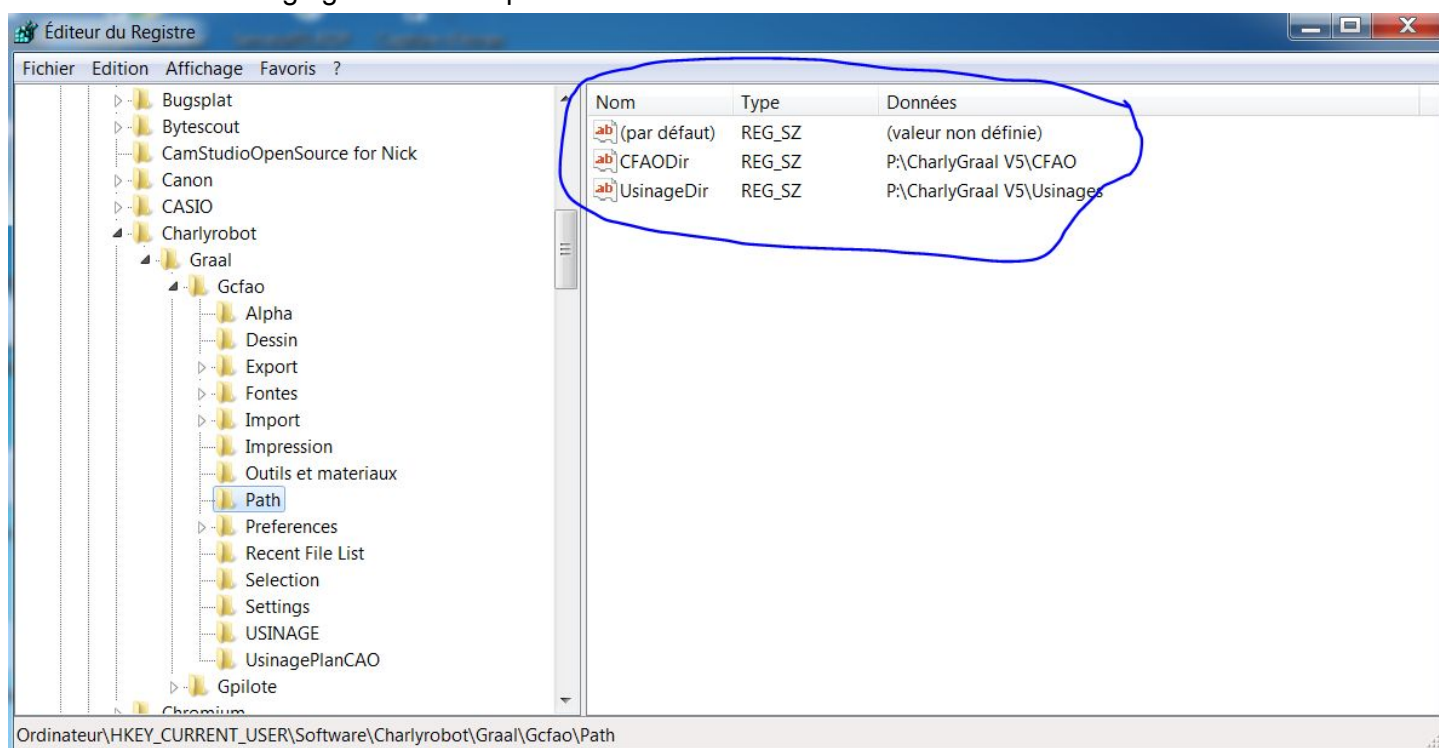
Exporter la clé de registre **HKEY\_LOCAL\_MACHINE\SOFTWARE\Wow6432Node\Charlyrobot** dans un fichier licence.reg.



Exporter la clé de registre **HKEY\_CURRENT\_USER\Software\Charlyrobot** dans graal\_utilisateur.reg



Où il faut vérifier le réglage du chemin par défaut



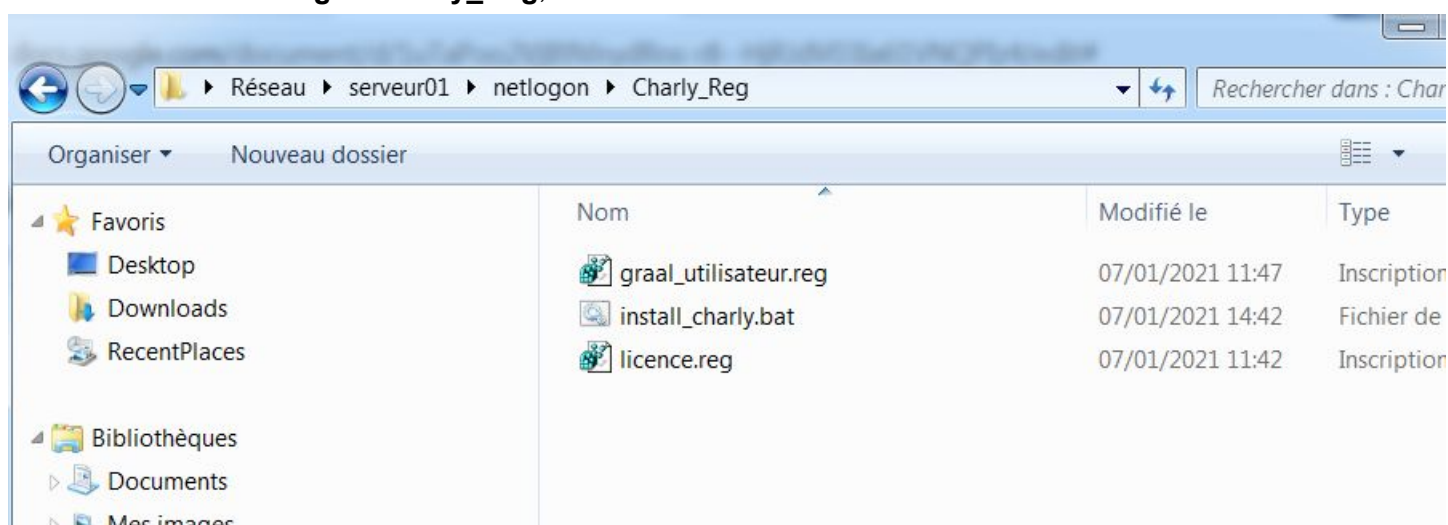
Mettre les fichiers \*.reg créés dans \\serveur01\netlogon\Charly\_Reg

Créer un fichier script install\_charly.bat dans dans \\serveur01\netlogon\Charly\_Reg

avec le contenu suivant :

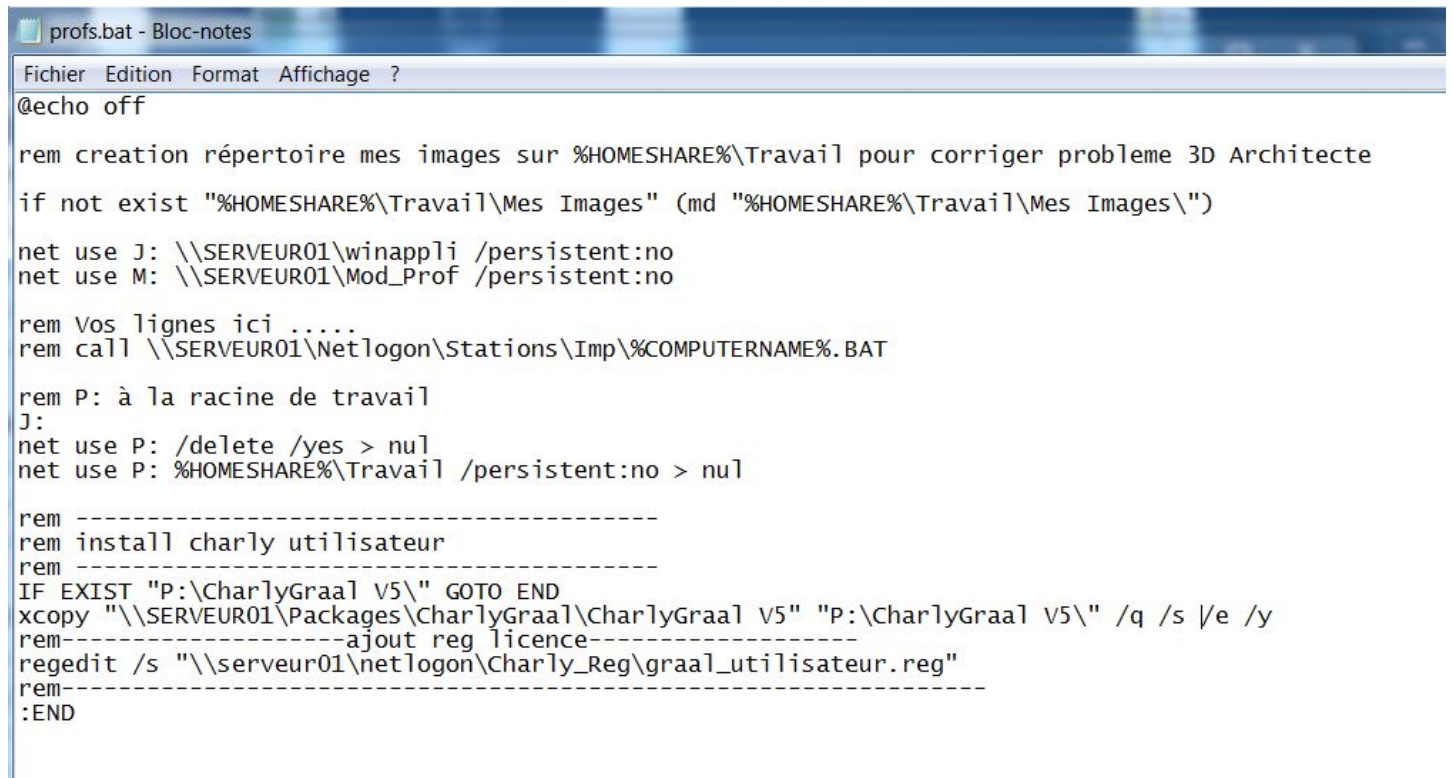
```
IF EXIST "C:\Program Files (x86)\Charlyrobot\CharlyGraal V5\CFao\GCFAO.EXE" GOTO END
xcopy "\\serveur01\Packages\CharlyGraal\Charlyrobot" "C:\Program Files (x86)\Charlyrobot" /q /s /e /y
rem-----ajout reg licence-----
regedit /s "\\serveur01\netlogon\Charly_Reg\licence.reg"
rem-----
:END
```

Dans \\serveur01\netlogon\Charly\_Reg, il doit avoir 3 fichiers



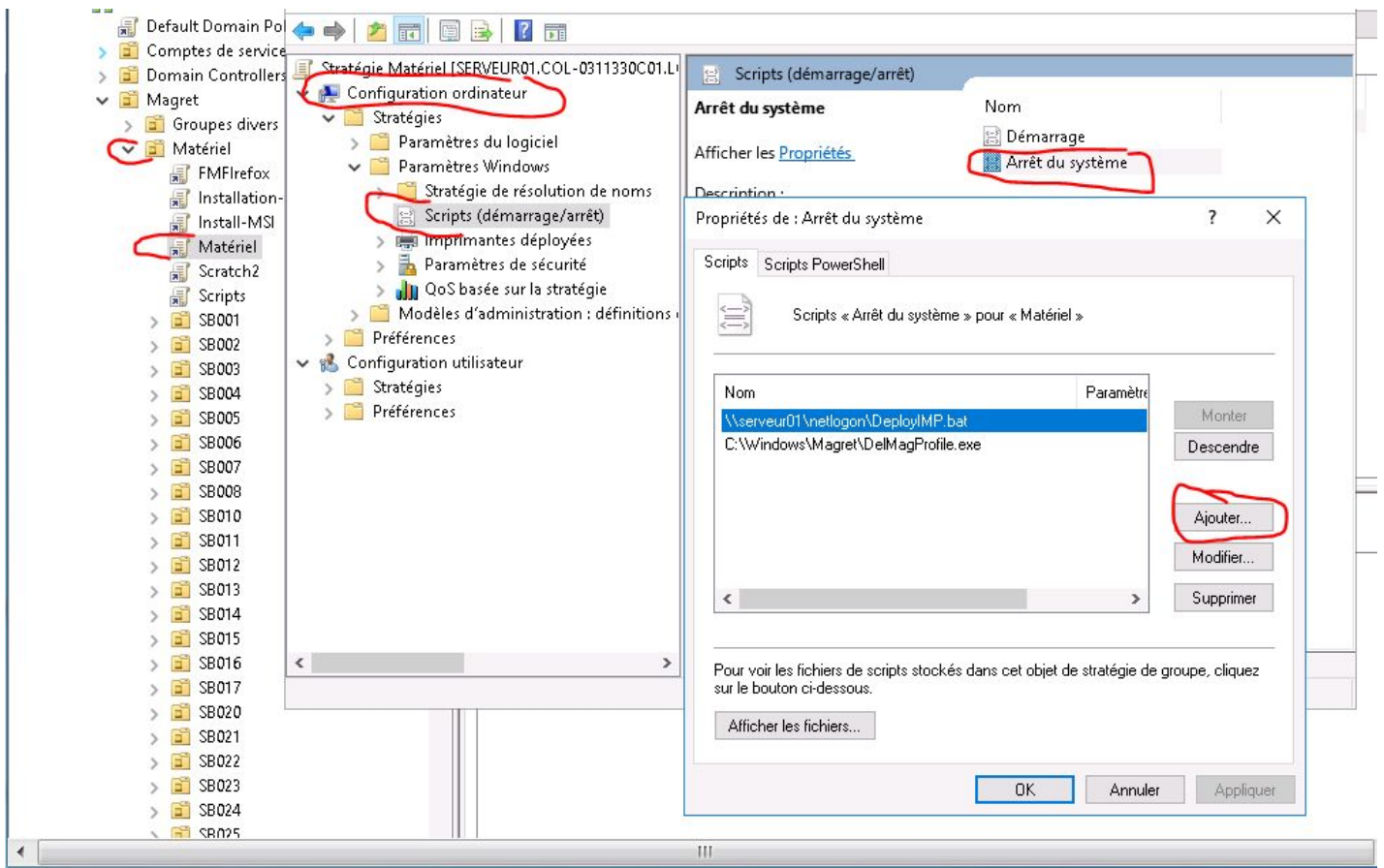
Ajouter les lignes suivantes à la fin du fichier profs.bat et eleves.bat de Netlogon

```
rem -----
rem install charly utilisateur
rem -----
IF EXIST "P:\CharlyGraal V5\" GOTO END
xcopy "\\SERVEUR01\Packages\CharlyGraal\CharlyGraal V5" "P:\CharlyGraal V5\" /q /s /e /y
rem-----ajout reg licence-----
regedit /s "\\serveur01\netlogon\Charly_Reg\graal_utilisateur.reg"
rem-----
:END
```

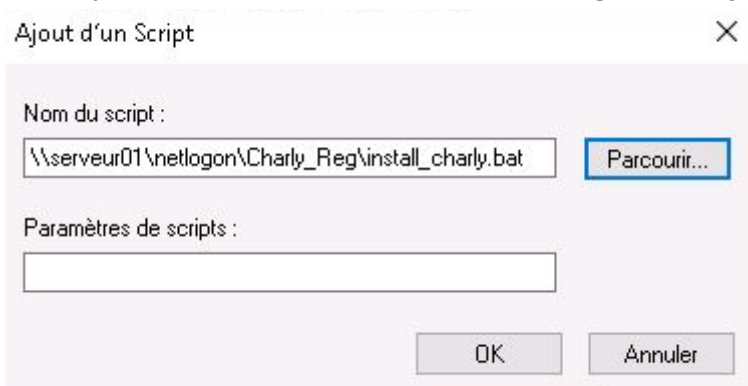


```
profs.bat - Bloc-notes
Fichier Edition Format Affichage ?
@echo off
rem creation repertoire mes images sur %HOMESHARE%\Travail pour corriger probleme 3D Architecte
if not exist "%HOMESHARE%\Travail\Mes Images" (md "%HOMESHARE%\Travail\Mes Images\")
net use J: \\SERVEUR01\winappli /persistent:no
net use M: \\SERVEUR01\Mod_Prof /persistent:no
rem Vos lignes ici .....
rem call \\SERVEUR01\netlogon\Stations\Imp\%COMPUTERNAME%.BAT
rem P: à la racine de travail
J:
net use P: /delete /yes > nul
net use P: %HOMESHARE%\Travail /persistent:no > nul
rem -----
rem install charly utilisateur
rem -----
IF EXIST "P:\CharlyGraal V5\" GOTO END
xcopy "\\SERVEUR01\Packages\CharlyGraal\CharlyGraal V5" "P:\CharlyGraal V5\" /q /s /e /y
rem-----ajout reg licence-----
regedit /s "\\serveur01\netlogon\Charly_Reg\graal_utilisateur.reg"
rem-----
:END
```

Dans le serveur01 et dans les stratégies de groupe Matériel, et configuration Ordinateur, lors de l'arrêt des machines



il faut ajouter le script dans \\serveur01\netlogon\Charly\_Reg\install\_charly.bat





- Configuration ordinateur
  - Stratégies
    - Paramètres du logiciel
    - Paramètres Windows
      - Stratégie de résolution de noms
      - Scripts (démarrage/arrêt)
      - Imprimantes déployées
      - Paramètres de sécurité
      - QoS basée sur la stratégie
    - Modèles d'administration : définitions
  - Préférences
- Configuration utilisateur
  - Stratégies
  - Préférences

**Arrêt du système** Nom

Afficher les [Propriétés](#) 
 Démarrage  
 Arrêt du système

Description :

Propriétés de : Arrêt du système ? X

Scripts Scripts PowerShell

Scripts « Arrêt du système » pour « Matériel »

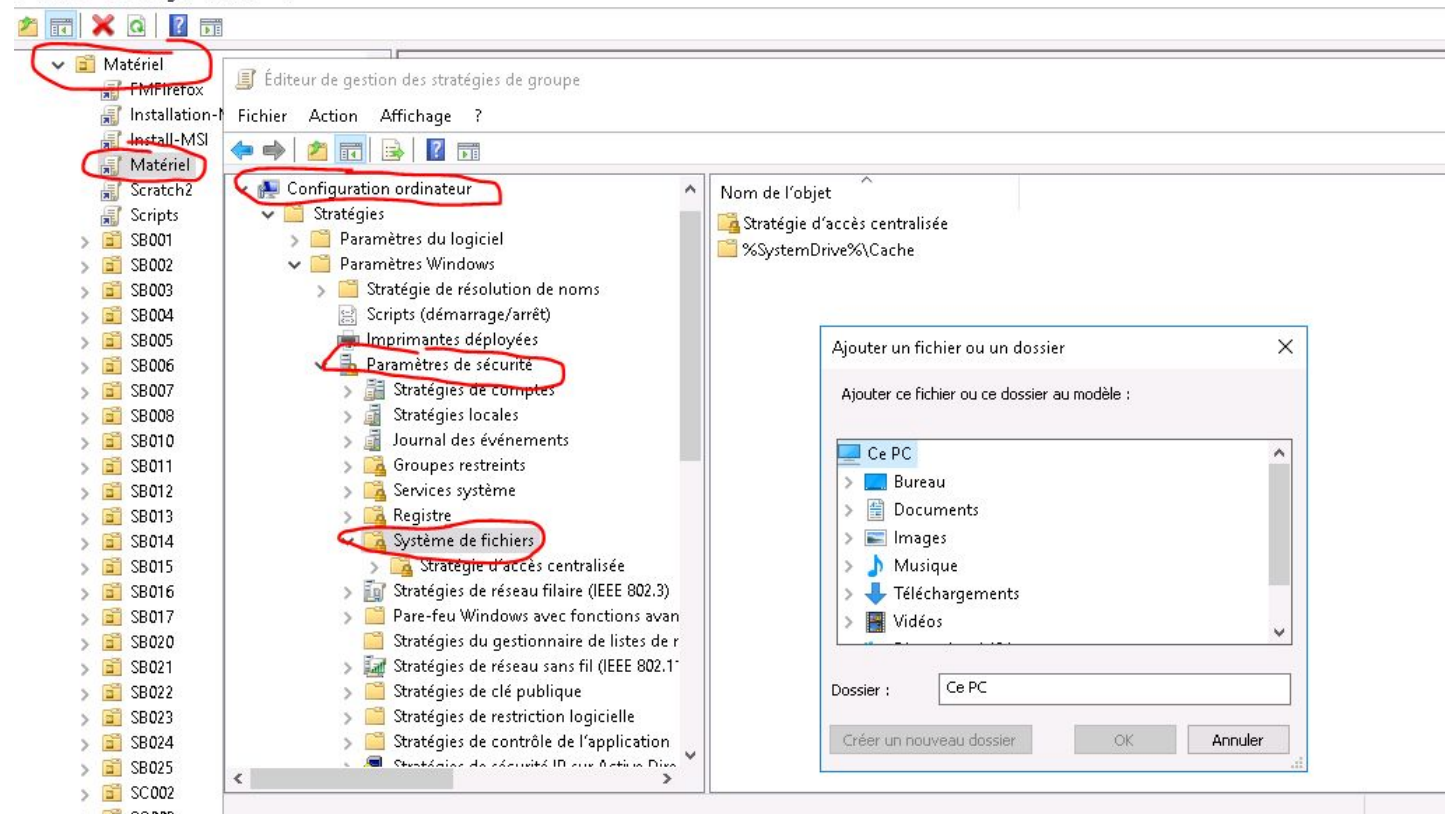
Nom	Paramètre
\\serveur01\netlogon\DeployMP.bat	
C:\Windows\Magret\DelMagProfile.exe	
\\serveur01\netlogon\Charly_Reg\install_charly.bat	

Pour voir les fichiers de scripts stockés dans cet objet de stratégie de groupe, cliquez sur le bouton ci-dessous.

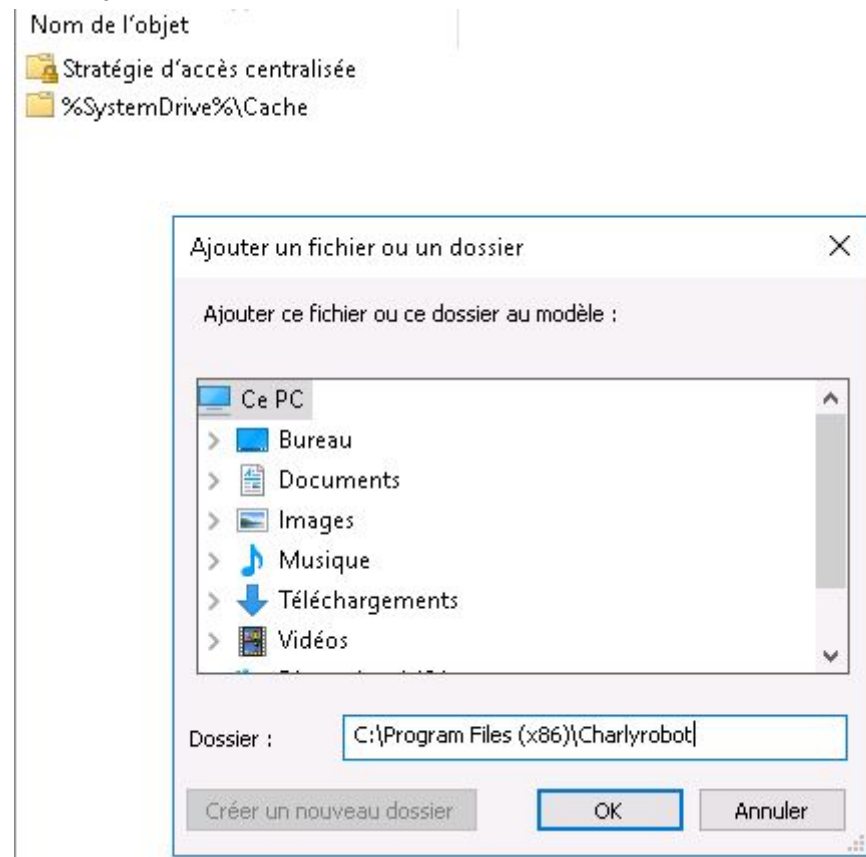
Dans le serveur01 et dans les stratégies de groupe Matériel, et configuration Ordinateur et paramètres de Sécurité.

n de stratégie de groupe

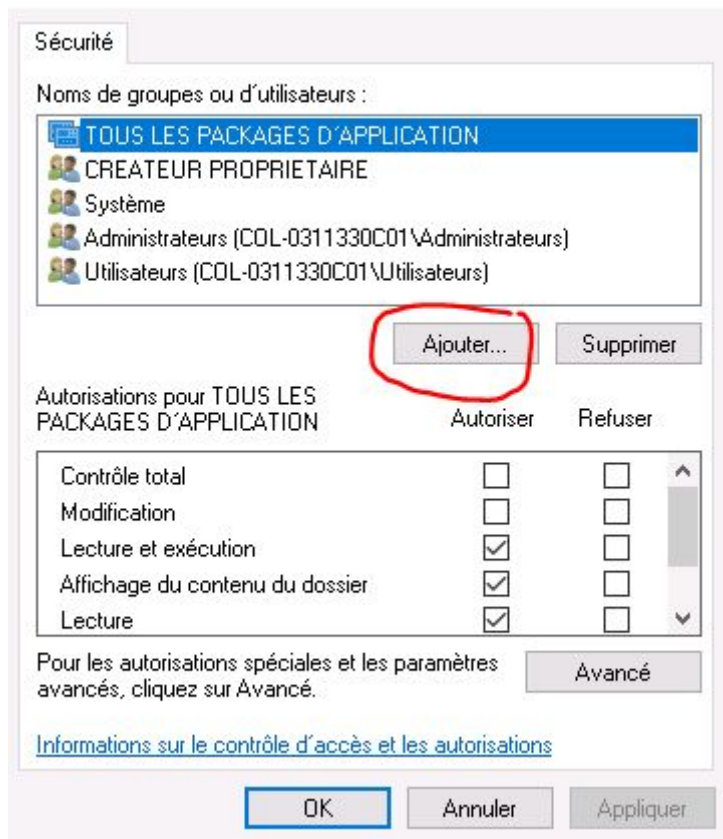
r Action Affichage Fenêtre ?



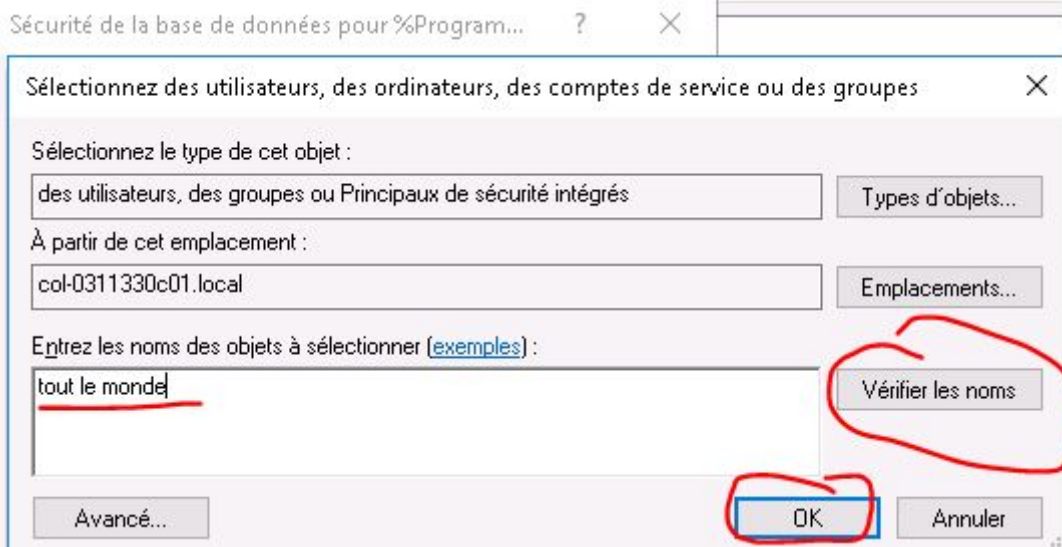
Il faut ajouter les droits d'écriture dans le dossier d'installation de Charlyrobot







Il faut ajouter "Tout le monde"



Sécurité

Noms de groupes ou d'utilisateurs :

- CREATEUR PROPRIETAIRE
- Système
- Administrateurs (COL-0311330C01\Administrateurs)
- Tout le monde**

Ajouter... Supprimer


Autorisations pour Tout le monde	Autoriser	Refuser
Contrôle total	<input type="checkbox"/>	<input type="checkbox"/>
Modification	<input checked="" type="checkbox"/>	<input type="checkbox"/>
Lecture et exécution	<input checked="" type="checkbox"/>	<input type="checkbox"/>
Affichage du contenu du dossier	<input checked="" type="checkbox"/>	<input type="checkbox"/>
Lecture	<input checked="" type="checkbox"/>	<input type="checkbox"/>

Pour les autorisations spéciales et les paramètres avancés, cliquez sur Avancé.

[Informations sur le contrôle d'accès et les autorisations](#)

**OK** Annuler Appliquer

Ajouter un objet X

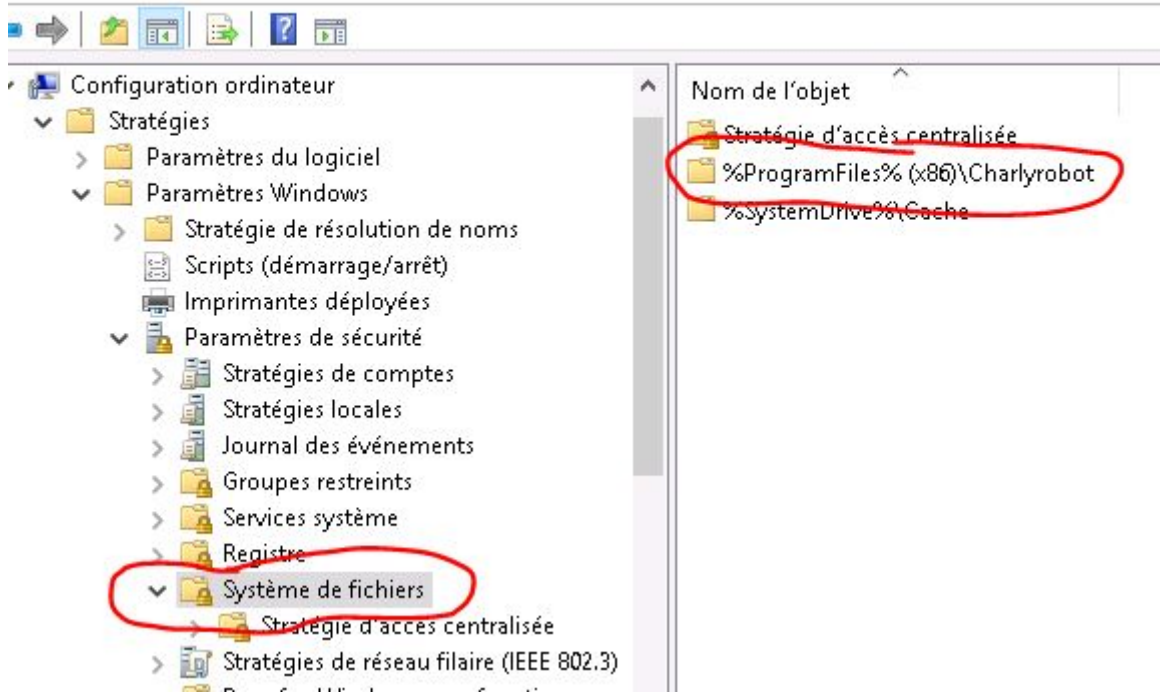
 %ProgramFiles% (x86)\Charlyrobot

Configurer ce fichier ou ce dossier

- Propager les autorisations pouvant être héritées à tous les sous-dossiers et les fichiers
- Remplacer les autorisations existantes dans tous les sous-dossiers et les fichiers disposants d'autorisations pouvant être héritées
- Interdire le remplacement des autorisations de ce fichier

Modifier la sécurité...

**OK** Annuler



Pour finir il faut associer 4 extensions de fichiers à GCFAO.exe

- \*.cao
- \*.fao
- \*.f3d
- \*.grl

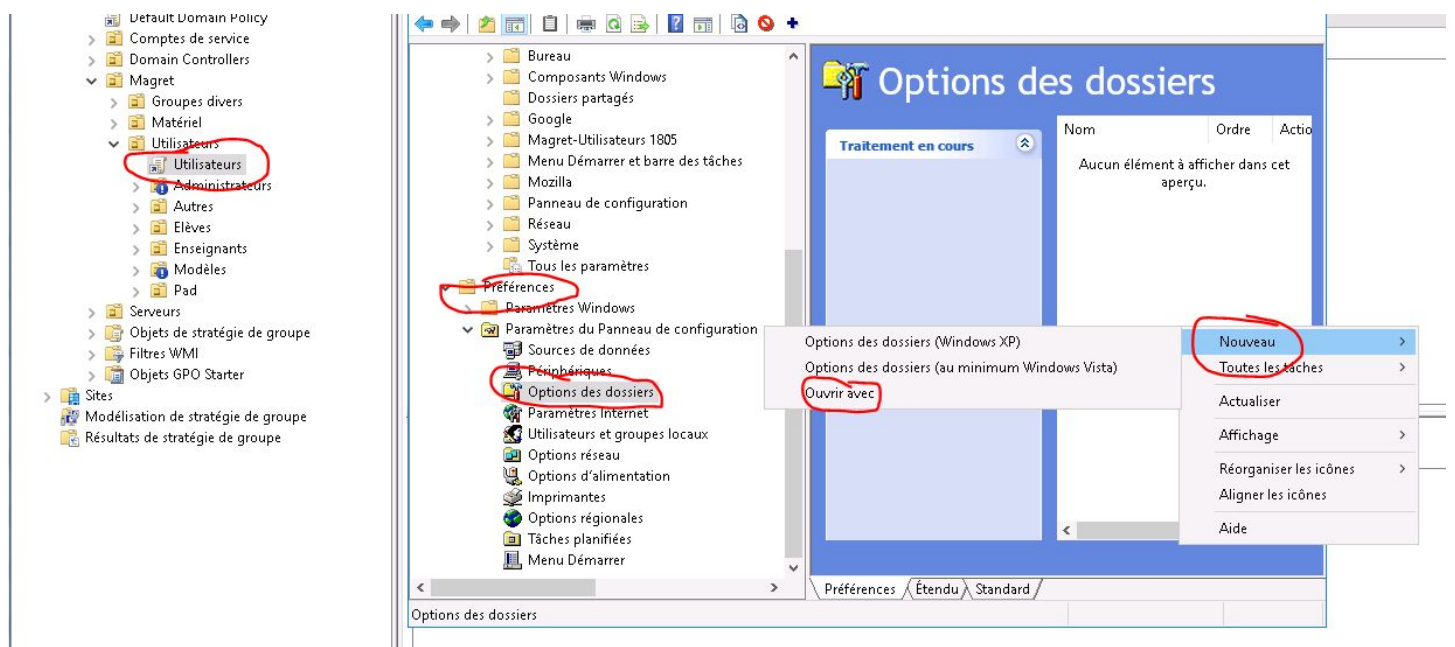
1 fichier à Gpilote.exe

\*.pcb

Chemin à rajouter

C:\Program Files (x86)\Charlyrobot\CharlyGraal V5\CFao\GCFAO.EXE

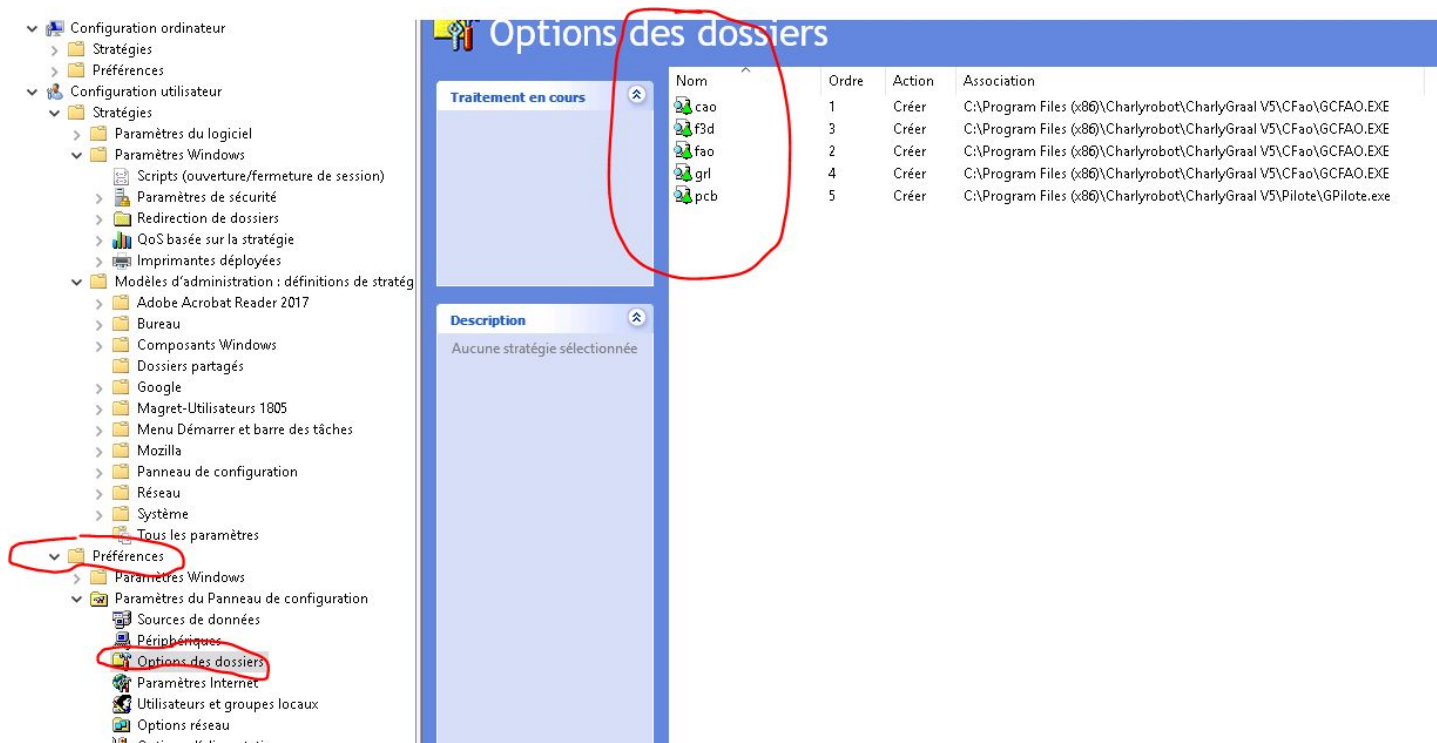
C:\Program Files (x86)\Charlyrobot\CharlyGraal V5\Pilote\GPilote.exe



## Chemin à rajouter

C:\Program Files (x86)\Charlyrobot\CharlyGraal V5\CFao\GCFAO.EXE

C:\Program Files (x86)\Charlyrobot\CharlyGraal V5\Pilote\GPilote.exe



Dernière étape, mettre le raccourci dans le modèle du bureau de MOD\_PROF et MMOD\_ELEV

