



RÉGION ACADÉMIQUE OCCITANIE

*Liberté
Égalité
Fraternité*

Veillez vous authentifier

EOLE

Identifiant

Mot de passe

Envoyer

Formation EOLE Scribe AD

Formation EOLE

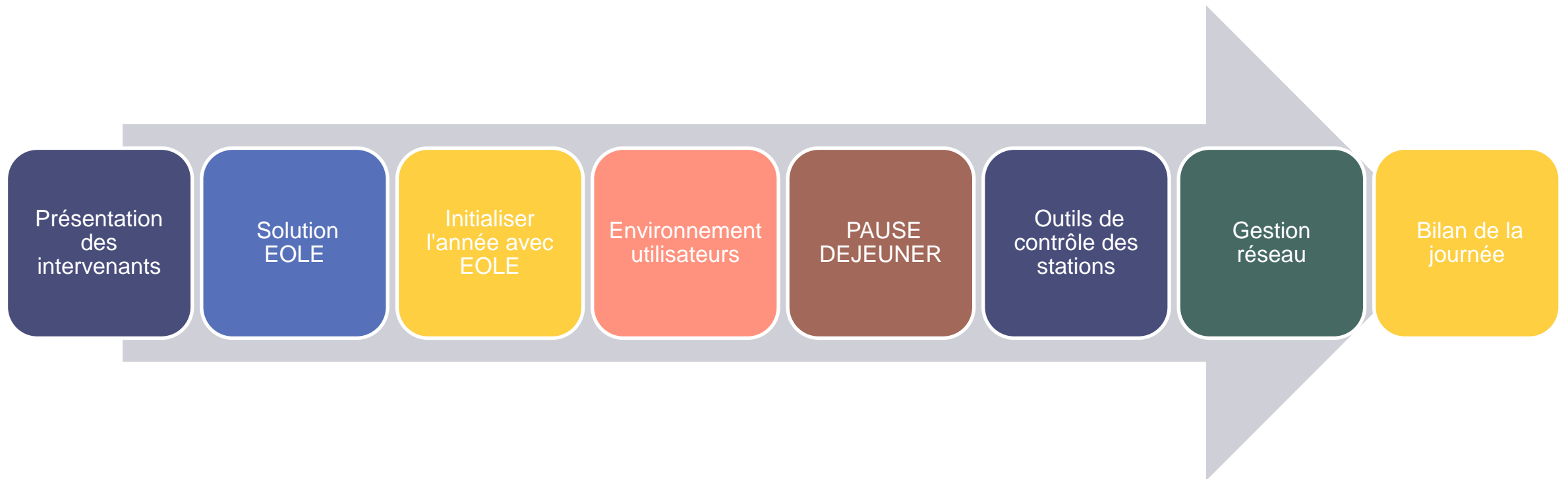
Module : 71808 - ADMINISTRER LE RESEAU PEDAGOGIQUE SOUS SCRIBE AD

Le principe, les objectifs



- Réaliser un changement d'année
- Mettre à jour la base élèves issue de Siècle
- Gestion des mots de passe
- Maitriser l'usage des dossiers de travail
- Prendre en main l'outil VEYON
- *Changer une machine de salle*
- *Installer un petit logiciel sur le serveur*
- *Avoir une connaissance des réglages possibles dans les stratégies afin de faire un diagnostic*

Le déroulement



Présentation des intervenants

Présentation des intervenants

Formation proposée par la DRANE de Toulouse assurée par :

- Masselot Arnaud : Directeur adjoint DRANE
- Référents Edulab du 82,32,46 et 81
- Tobajas Charles : chargé de mission à la D.S.I.

Public cible :

- Référents gestionnaires réseau en collège (établissements déployés ou à déployer)

Module : 71808 - ADMINISTRER LE RESEAU PEDAGOGIQUE SOUS SCRIBE AD

Etat des lieux

Les Collèges :

- le 82 - Tous les 17 collèges équipés d'Eole ScribeAD
- le 32 - déploiement en cours objectif finalisé pour la rentrée 2022
- le 46 – 10/20 de déployés, 2 de plus pour Pâques, les autres d'ici la rentrée 2022 (SI ...).
- le 81 (2)
- Le 65

Les lycées et la région

- Politiques différenciées entre collectivités --> voir diapo suivante !

Déploiement

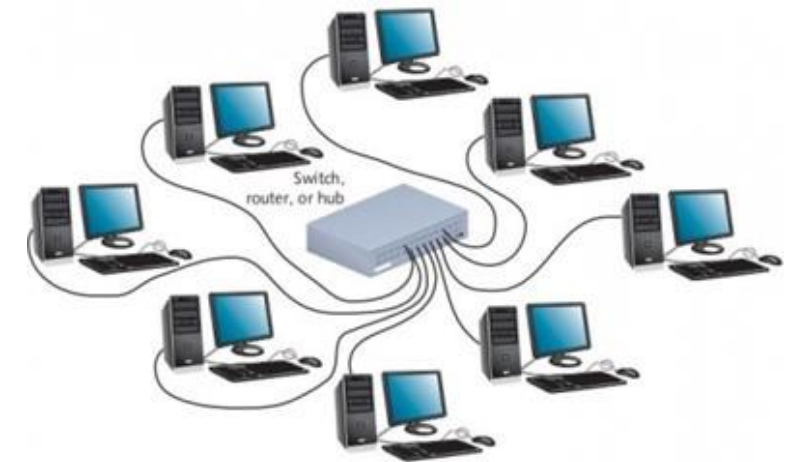
- ❑ **Solution 1 :** Les outils "EOLE" sont installés sur les matériels existants avec des machines et des configurations hétérogènes !!

... mais on tente de garder certaines stratégies de MAGRET.

- ❑ **Solution 2 :** Les outils "EOLE" sont toujours installés sur les matériels existants avec des machines et des configurations hétérogènes !!

... mais on part avec des machines "formatées".

- ❑ **Solution 3 :** La migration de MAGRET vers SCRIBE se fait avec un renouvellement de tout le parc du réseau pédagogique (même machine pour tous les collèges du département du Lot par exemple)



Solution EOLE

Présentation de la solution EOLE

Historique du projet :

- En savoir plus...

Quelques repères :

- EOLE est l'acronyme de Ensemble Ouvert Libre et Évolutif.
C'est un projet collaboratif basé sur la philosophie du logiciel libre, la mutualisation des compétences et des moyens permet de réaliser des solutions économiques, fiables et performantes.
- Projet initié par l'académie de Dijon puis repris au niveau national

Les objectifs :

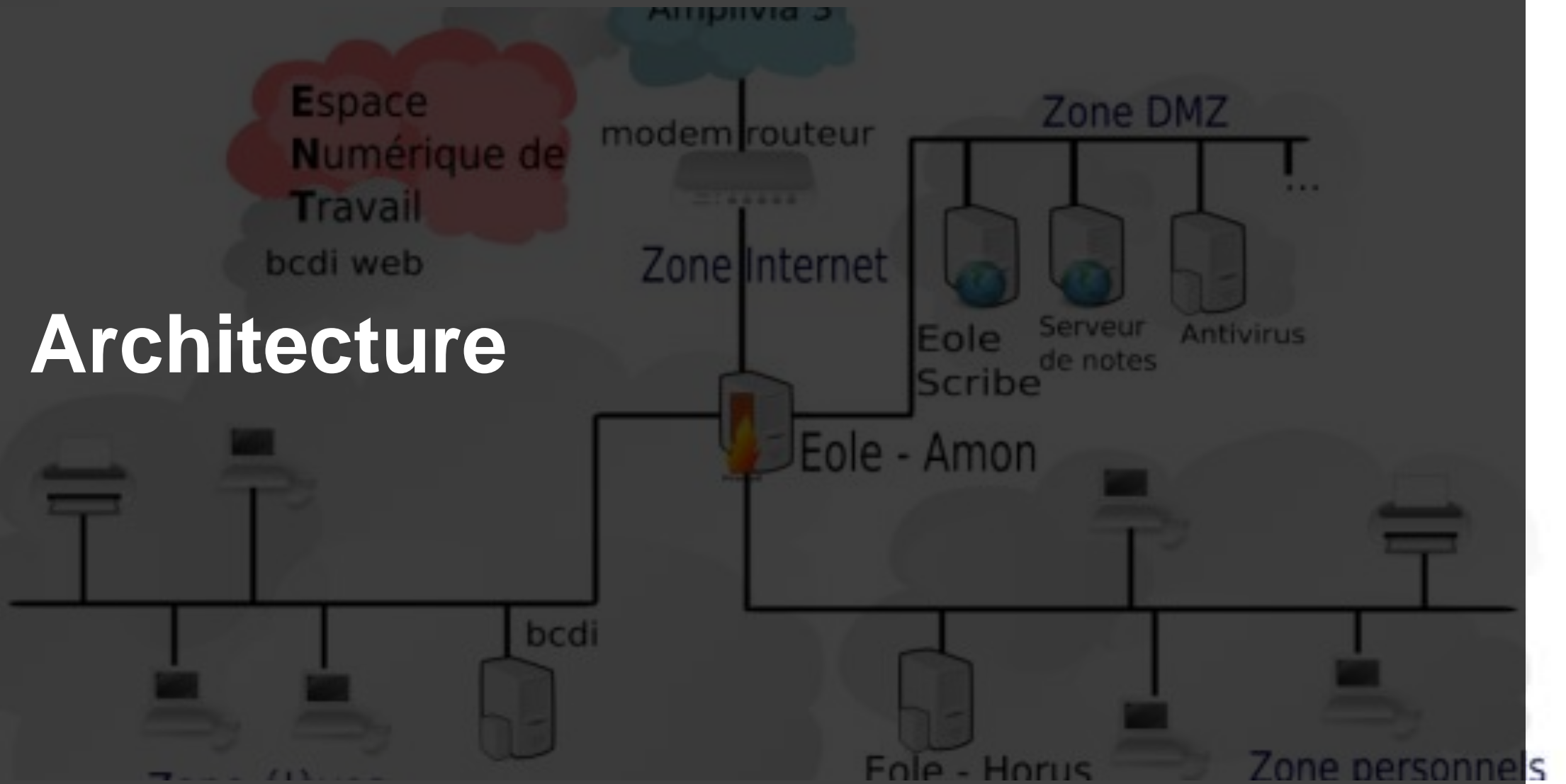
- Offrir des solutions libres ;
- Réaliser des produits modulaires, évolutifs et ouverts ;
- Faciliter les mises en œuvre et les déploiements ;

Présentation de la solution EOLE

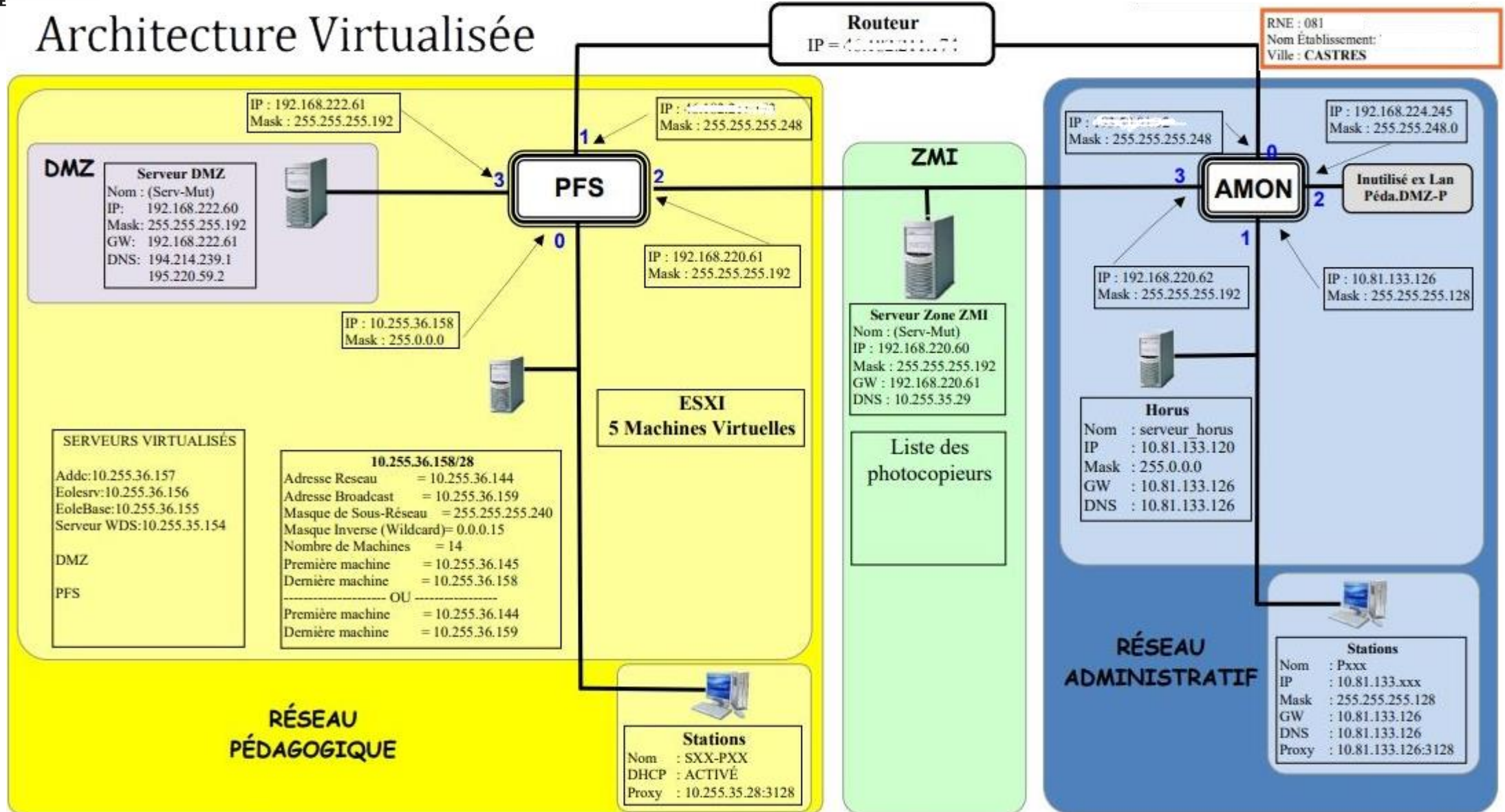
Les modules et fonctionnalités principales à disposition en établissement :

- EOLE Proxy :
 - **déjà opérationnel** en remplacement de SLIS
 - Squid : proxy et cache
 - E2gardian : filtrage web
 - Portail de gestion EoleAdmin : <https://10.255.x.y:4200>
- EOLE Scribe AD :
 - Version actuelle 2.7 ou 2.8
 - Contrôleur de domaine dotée de fonctions évoluées:
 - Annuaire LDAP : gestion de comptes utilisateurs, stations ...
 - Serveur de fichiers : partage de fichiers et de répertoires
 -
- EOLE Zéphir : à venir

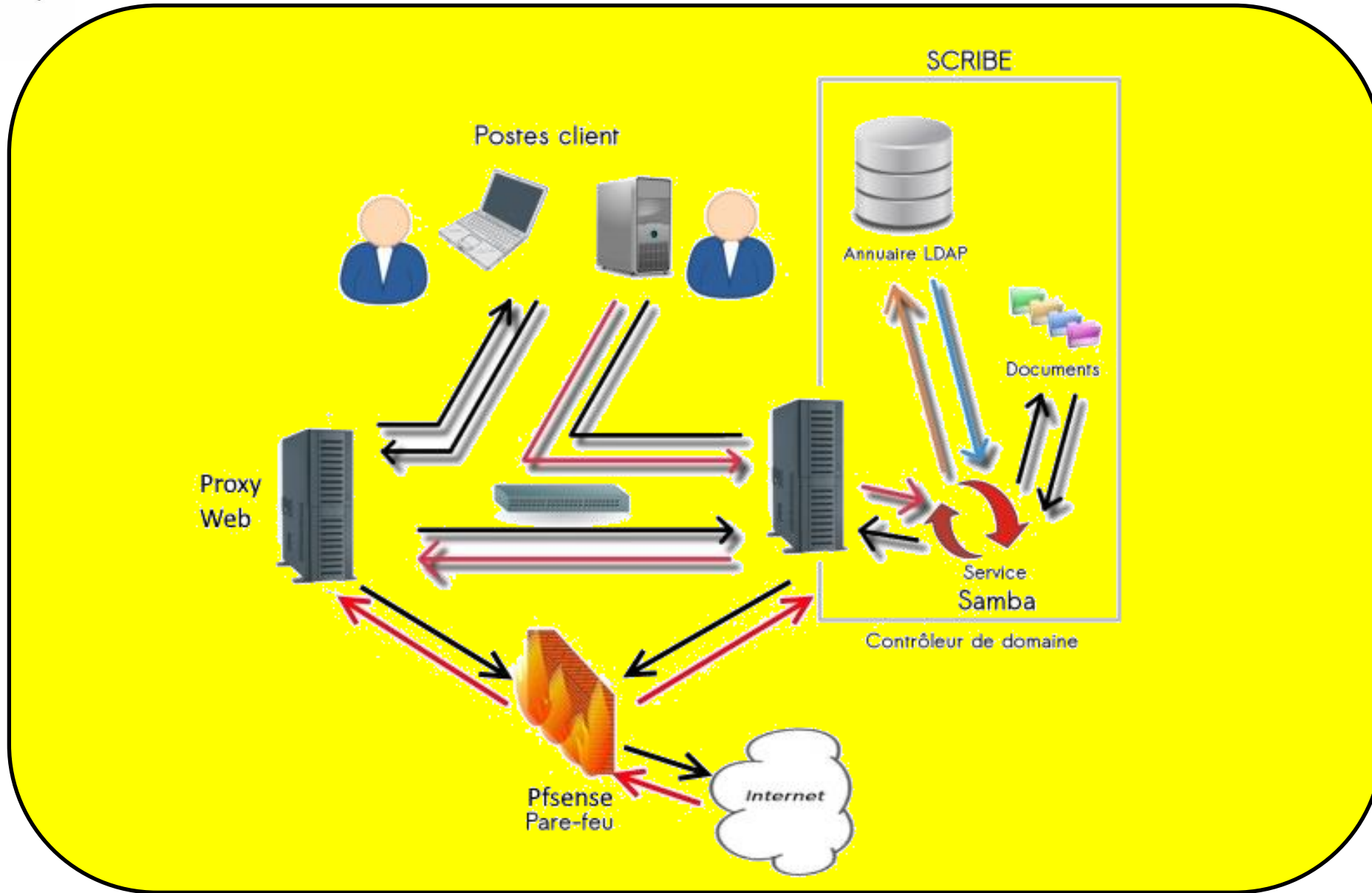
Architecture



Architecture Virtualisée



Architecture globale des établissements



Zoom sur le réseau pédagogique

Présentation des différents rôles (en fonction des départements)

Utilisateur root : utilisateur système permet d'accéder au serveur.

Utilisateur eole : utilisateur système à droits restreints accès serveur et console EAD en mode local (mettre des postes dans le domaine, gestion DHCP (utilisation faible)).

Utilisateur admin de ScribeAD permet d'administrer l'interface EAD en mode SSO (à vérifier)
Permet d'accéder au serveur EOLE (import des fichiers utilisateurs et création des profs)
Equivalent d'adminsta... Utiliser pour ouvrir une session sur serveur02 (outils RSAT et antivirus)

Utilisateur Administrator de scribeAD (non utilisé)

Utilisateur administrateur machine, préférer mod_loc pour gérer la station.

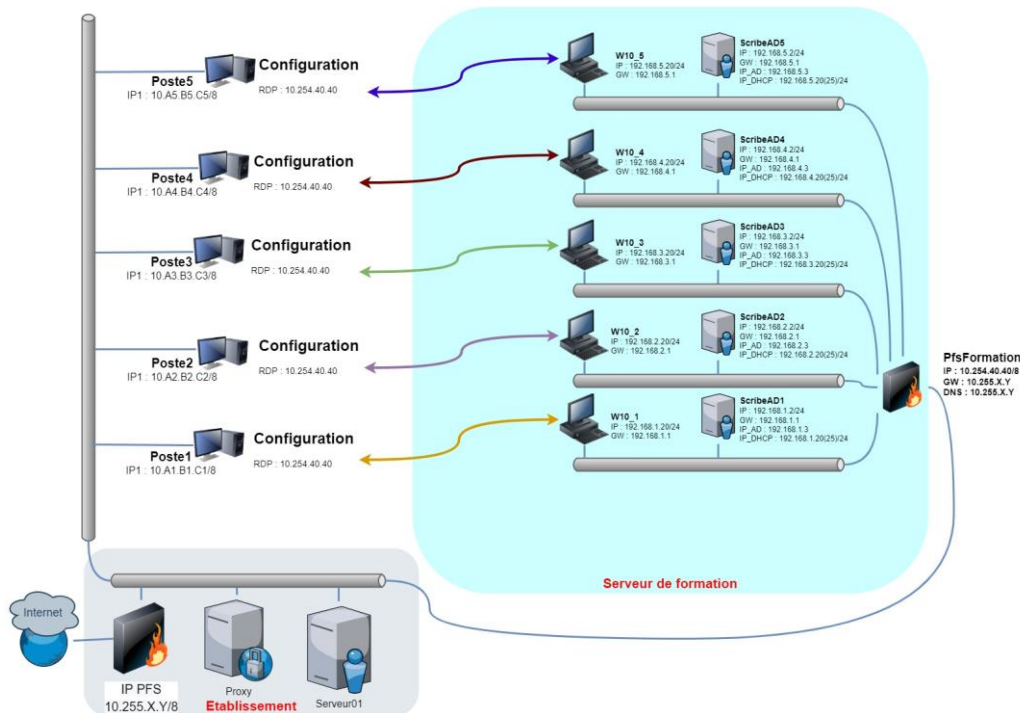
Présentation de l'outil de formation :



Outils à votre disposition pour la journée :



Comptes pour les TP :



Réseaux	Serveur	Poste Vir.	Machine 1	Machine 2
Scribe AD1	Admin Matice 31		Stage.scribe01 Scribe2022	Stage.scribe11 Scribe2022
Scribe AD2	Admin Matice 31		Stage.scribe02 Scribe2022	Stage.scribe22 Scribe2022
Scribe AD3	Admin Matice 31		Stage.scribe03 Scribe2022	Stage.scribe33 Scribe2022
Scribe AD4	Admin Matice 31		Stage.scribe04 Scribe2022	Stage.scribe44 Scribe2022
Scribe AD5	- - - même principe pour les suivants ... AD9 !!			



Initialiser l'année avec Eole ScribeAD

Initialiser l'année



Prérequis :

- Opération équivalente à un "change année de Magret" (<1h00).
- A ne réaliser qu'une seule fois !
- Possible avant la rentrée dès que Siècle est considéré "à jour".

TP

Procédure : "voir tuto....."

Voir aussi :

- Extraire les données de Siècle...
- Importer les fichiers depuis EoleAdmin...



Pause

A close-up photograph of a person's hands holding a bright yellow ceramic mug. The person is wearing a dark-colored top and a silver ring on their left hand. The background is softly blurred, showing what appears to be a wooden chair and a patterned cushion. The overall mood is calm and focused on the act of taking a break.

Gestion des mots de passe



- Changer le mot de passe d'un/de tous les élèves.
- Gérer les mots de passe en début d'année.

SCRIBE Changer Mdp Groups

SCRIBE Changer Mdp Groups

• Comment modifier le mot de passe à tous les élèves ou à un seul niveau ou à une seule classe en une fois ?

1 Se connecter à la console EAD [école Administration] :

Il est possible de retrouver la console "Administration" en tapant l'adresse suivante dans un navigateur :

<https://scribe.gramat.lan4200/> (remplacer "gramat" par la ville de votre établissement) ... cette adresse correspond au département du Lot, elle peut être légèrement différente sur les autres : **demandez une confirmation à votre référent.**

2 Sélectionner les élèves :

Pour sélectionner les utilisateurs à qui nous souhaitons changer le mot de passe, nous allons passer par la fonction "Edition groupée" qui se trouve dans le menu "Gestion".

à partir de là, il est possible d'utiliser les différents filtres :

Dans l'exemple ci-contre, nous allons choisir tous les utilisateurs qui ont le profil "élève" ... donc tous les élèves.

... il est possible de sélectionner les élèves d'une classe, d'un groupe ...

On termine par "Lister"

EDULAB

Console EOP



	Gestion		
	Observation	Mots de passe	
	Délégation des droits		

sarah.balaysac (eleve)	Changer le mot de passe	Editer	Supprimer
theo.ruiz (eleve)	Changer le mot de passe	Editer	Supprimer
toto.test (eleve)	Changer le mot de passe	Editer	Supprimer

Génération groupée de mot de passe

Purger les fichiers de mot de passe

Mot de passe aléatoire

Le même mot de passe pour tous -->

Forcer la modification du mot de passe à la 1ère connexion

[Valider]

Environnement utilisateurs



Environnement et dossiers des utilisateurs



Pour avoir accès aux documents en dehors de l'établissement, privilégier les stockages en ligne comme l'ENT.

Ce PC

- > 3D Objects
- > Desktop
- > Documents
- > Ma musique
- > Mes images
- > Mes téléchargements
- > Mes Vidéos

Partition éventuelle

- > (D:) Utile
- > (P:) professeurs (\\eolesrv)
- > (S:) groupes (\\eolesrv)
- > (T:) commun (\\eolesrv)
- > (U:) perso (\\eolesrv\jea)

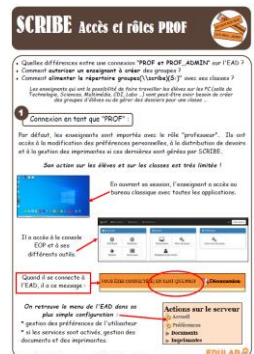
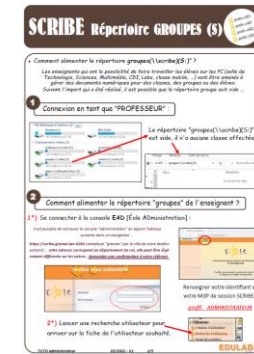
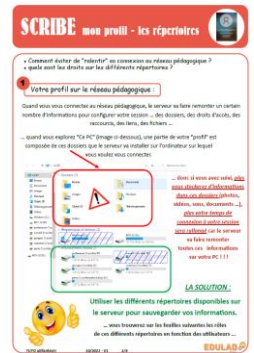
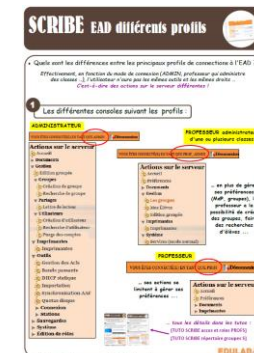
Vos dossiers

Partition éventuelle

Lecteurs Réseau
Le vôtre

- (P:) entre prof.
- (S): classes et groupes
- (T): pour tout le monde
- (U): Perso !

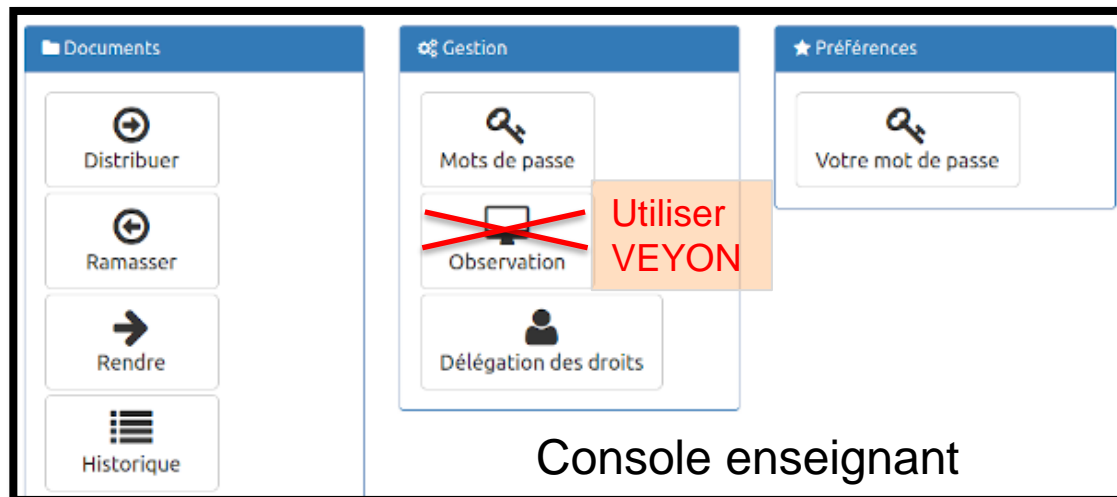
- ❖ Explorer l'arborescence
- ❖ Les consoles EAD suivant les utilisateurs.
- ❖ Paramétrer le répertoire "groupes(\\scribe)(S)"
- ❖ Différence entre PROF et PROF ADMIN



Consoles utilisateurs (voir raccourcis sur le bureau)



- Console EOP (Profs)



- Console EOE (élève) Changement du mot de passe





Pause déjeuner



Outils de contrôle des stations

Mise à jour des comptes utilisateurs



TP : import partiel, créer, lister

A faire

- Créer les comptes pour les AED, documentaliste, AESH, visiteurs, invité (1 seul)

...



A ne pas faire :

- Créer des comptes élèves et profs.

...

TP début d'après-midi v2 :

I*) Mise à jour partielle des bases :

- 1*) rappel du tp du matin : import initial.
- 2*) effectuer les manipulations suivantes :
 - a) Supprimer l'élève « Léa Pantarlier » en 301 car elle est au CNEP.
 - b) Vérifier si l'élève « BENGHALIA Lola » qui vient d'arriver, est présente en 402.
- 1*) effectuer une Mise à jour des bases. • • •
- 2*) comparer avec les manipulations effectuées précédemment.
- 3*) effectuer si besoin une « Purge des comptes ».

TOUTES LES bases initial et mise à jour des bases utilisateurs

II*) Créer un compte :

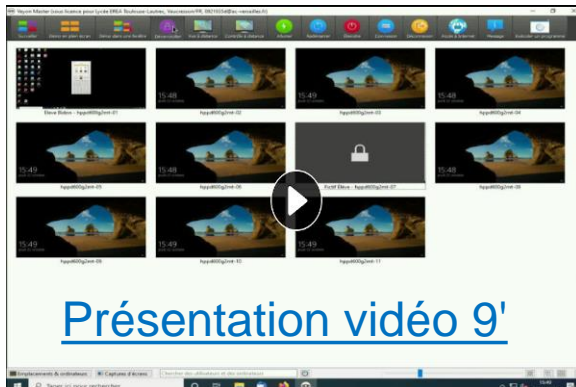
- 1*) en « admin », créer le compte pour M. DOC Gaston (né le 01/07/1970), documentaliste.
- 2*) vérifier le compte, l'ouvrir, modifier le MdP, vérifier le répertoire « Groupes ».
- 3*) en « admin », lui affecter les classes à administrer ainsi que l'équipe pédagogique des 402.
- 4*) se connecter avec le compte de « Gaston » pour vérifier les changements.

III*) Créer un groupe libre :

- 1*) créer un groupe que vous appellerez « Gr-Test » avec 5 élèves pris dans 3 classes.

TOUTES LES bases un groupe de 3 ou 5 élèves

Prise en main des stations : VEYON



- Configuration (admin)
- Manuel Veyon

TP1 : Tester le mode utilisateur

TP2 : Tester le mode administrateur

Gestion réseau



Les applications



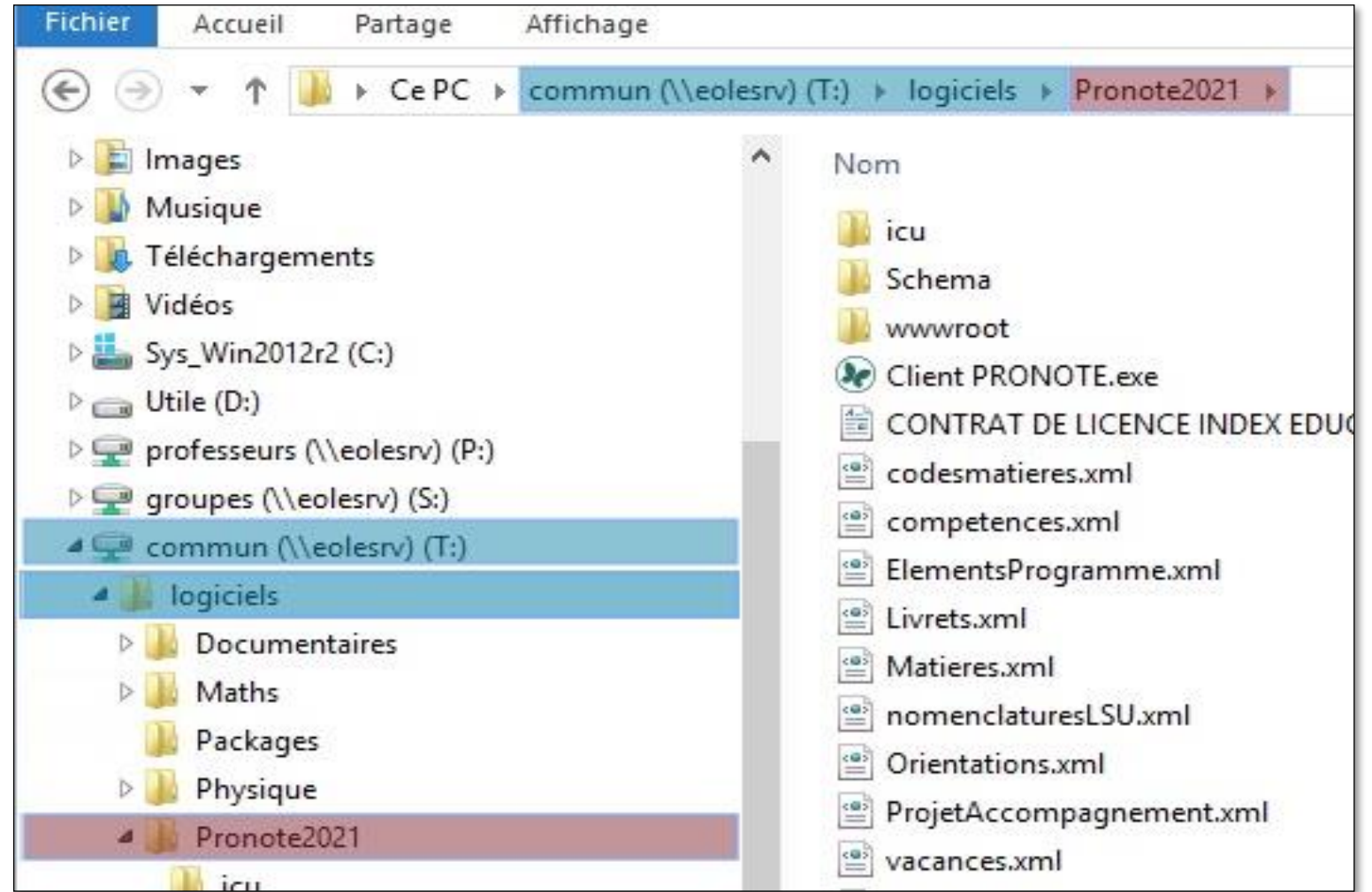
Se connecter en admin sur une station

- Les petits logiciels sans install sont dans : T:\logiciels\

* Copier le logiciel, avec ses répertoires éventuels, dans T:\Logiciels

* Créer le raccourci de l'application

- Logiciels installables, exemple : Client Pronote



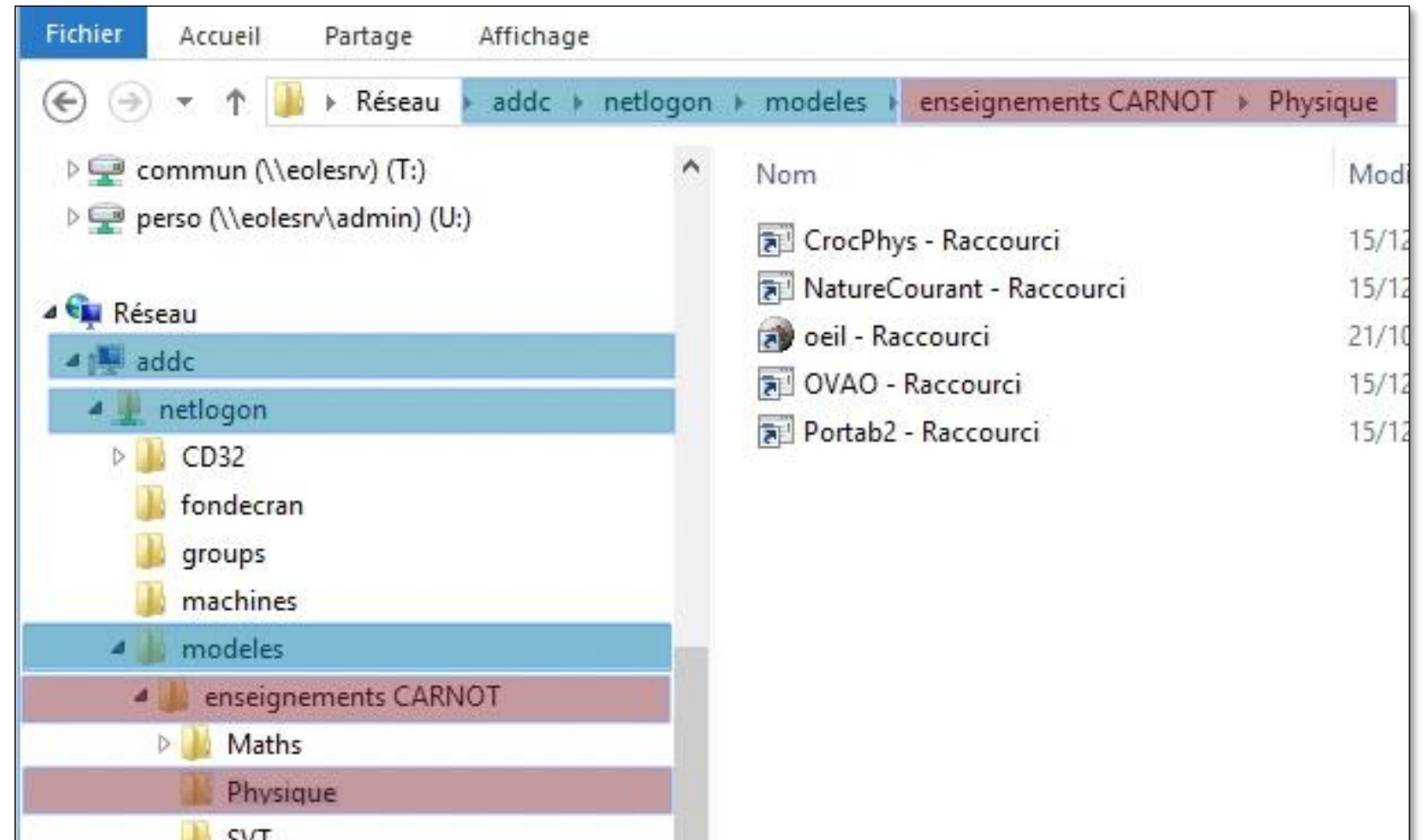
Les raccourcis du bureau utilisateur



Se connecter en admin sur une station

- Les raccourcis sont dans :
\\addc\netlogon\modeles\

* Coller le raccourci dans l'arborescence qui sera sur le bureau des utilisateurs (ici Enseignements CARNOT).



Gérer les quotas



- Paramétrage des espaces.
- Utilisateurs par la console EAD.



Gérer les quotas

SCRIBE gestion des QUOTAS

- Comment affecter un quotas disque aux utilisateurs ?
- Comment vérifier ou modifier un quotas ?

Affectation de quotas :
Même lorsque la taille des disques durs d'un serveur est confortable, il est recommandé de définir un quota pour tous les utilisateurs du réseau Scribe.
Un quota "modeste" doit être affecté de façon automatique à chaque profil d'utilisateur.
Il sera ensuite possible de personnaliser le quota autorisé sur le réseau par groupe d'utilisateurs ou par utilisateur.

1 Se connecter à la console EAD [École Administration] :
Il est possible de retrouver le console "Administration" en tapant l'adresse suivante dans un navigateur : <https://scribe.gnumet.com/2000> (remplacer "gnumet" par la ville de votre établissement)

2 Affecter un quotas lors de l'import des comptes :
Il est possible de déterminer un quotas ou moment de l'import des comptes dans la fenêtre "préférence".

3 Les règles :

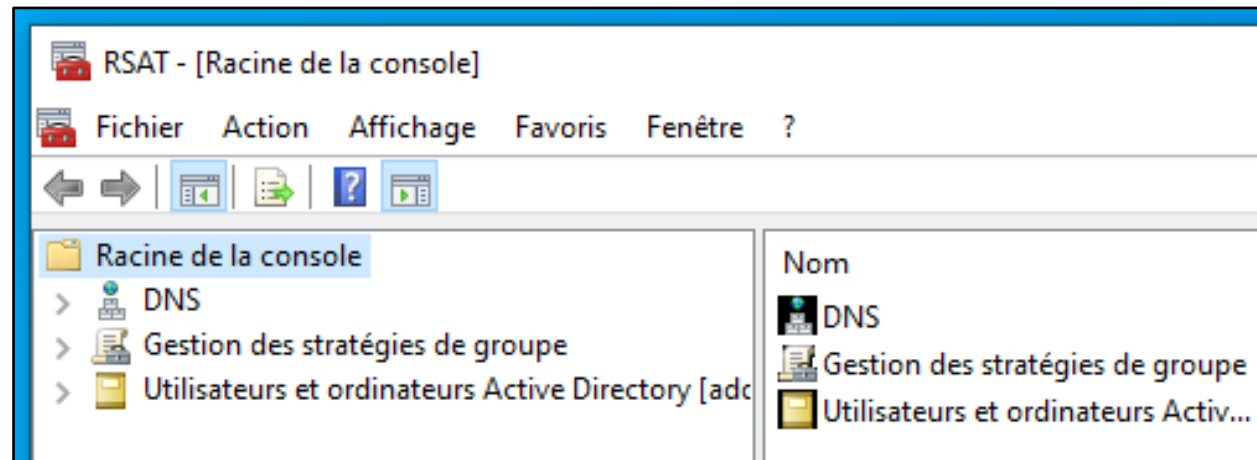
- Un quota disque initialisé à 0 signifie que les quotas sont désactivés pour l'utilisateur, c'est-à-dire que son quota est illimité.
- Lorsque l'on fixe un quota disque à l'aide de l'EAD, il s'agit d'une limite dite **douce (soft)**. La limite **dure (hard)** vaut deux fois la limite douce. Un utilisateur **ne peut en aucun cas dépasser sa limite hard**.

TUTO administrateur 11/2021 - V1 1/3 EDULAB

Console RSAT : les GPO, l'AD



À voir en fonction de la collectivité



Et aussi :

- Paramétrage d'un nouveau poste client
- Intégration d'un poste client
- Retrait d'un poste client
- Réservation d'adresses pour appareils mobiles
- Installer une imprimante
- Gérer l'extinction des machines

- Questions diverses

Bilan

Retrouver les ressources

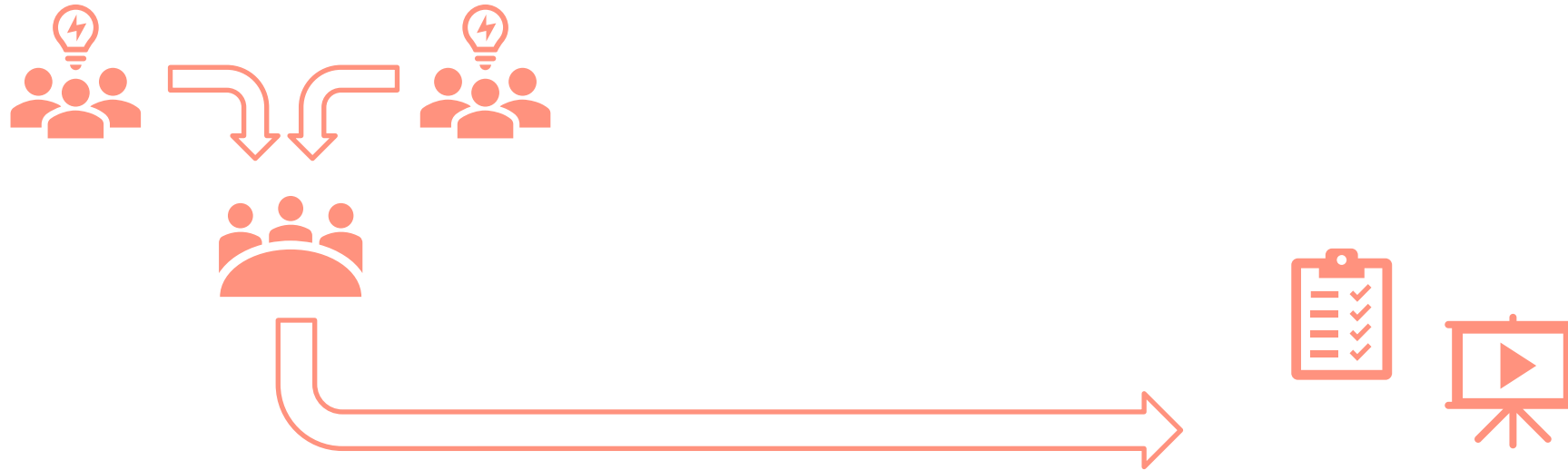
Les ressources sur l'espace Pearltrees de la DRANE [ici](#)



[EduLAB 82](#)

[Scribe Dijon 2.8](#)

Conclusion de la journée



Contribuez au formulaire de fin de journée :

Lien court et Qr-code :

<https://colibris.link/5uVET>

